



การวิเคราะห์ค่าใช้จ่ายต่อหัวนักศึกษา ประจำปีงบประมาณ พ.ศ. 2562 มหาวิทยาลัยสงขลานครินทร์ วิทยาเขตปัตตานี

รายงานการวิเคราะห์ค่าใช้จ่ายต่อหัวนักศึกษา ประจำปีงบประมาณ พ.ศ. 2562

มหาวิทยาลัยสงขลานครินทร์ วิทยาเขตปัตตานี

ที่ปรึกษา	นายวีระพงศ์ นางปฐมมา	อาภารัตน์คุณ อาแว	ผู้อำนวยการกองแผนงานวิทยาเขตปัตตานี รักษาการในตำแหน่งหัวหน้างานวิจัยสถาบันและ จัดการทั่วไป
ผู้จัดทำ	นางนียาواهر์ ไพบุลย์		นักวิเคราะห์นโยบายและแผน
ออกแบบปก	นายมะรอปี่ สาแม		พนักงานวิชาชีพอเฉพาะ (สถาปนิก)

คำนำ

รายงานการวิเคราะห์ค่าใช้จ่ายต่อหัวนักศึกษา ประจำปีงบประมาณ พ.ศ. 2562 มหาวิทยาลัยสงขลานครินทร์ วิทยาเขตปัตตานี โดยงานวิจัยสถาบันและจัดการทั่วไป ได้จัดทำขึ้น โดยคำนึงถึงค่าใช้จ่ายต่อหัวนักศึกษา ที่เป็นค่าใช้จ่ายเต็มเวลา ซึ่งได้มาจากการพิจารณาทั้งงบประมาณแผ่นดินกับงบประมาณเงินรายได้ โดยจำแนกเป็นค่าใช้จ่ายที่มหาวิทยาลัยฯ จัดสรรให้กับคณะและค่าใช้จ่ายส่วนกลางที่เป็นค่าใช้จ่ายจริง ในส่วนที่เป็นงบดำเนินการ ดังนั้นผลการศึกษาที่ได้ จะเป็นแนวทางในการจัดทำงบประมาณประจำปี อีกทั้งเป็นข้อมูลพื้นฐานของคณะ/หน่วยงาน และมหาวิทยาลัย ที่จะได้ทราบค่าใช้จ่ายเฉลี่ยในการผลิตบัณฑิตแต่ละคน เพื่อเป็นประโยชน์สำหรับผู้บริหารในการวางแผนและกำหนดนโยบายในการจัดการศึกษาให้มีประสิทธิภาพและบรรลุเป้าหมายสูงสุด รวมทั้งเป็นประโยชน์ต่อผู้เกี่ยวข้อง และผู้สนใจทั่วไปอีกด้วย

งานวิจัยสถาบันและจัดการทั่วไป
กองแผนงานวิทยาเขตปัตตานี
พฤศจิกายน 2562

สารบัญ

	หน้า
คำนำ	ก
สารบัญ	ข
สารบัญตาราง	ค
สารบัญแผนภูมิ	จ
บทสรุปผู้บริหาร	ช
บทที่ 1 บทนำ	1
1.1 ความเป็นมาและความสำคัญ	1
1.2 วัตถุประสงค์	1
1.3 ขอบเขตการศึกษา	1
1.4 ข้อตกลงเบื้องต้น	2
1.5 คำจำกัดความ	2
1.6 ประโยชน์ที่คาดว่าจะได้รับ	3
บทที่ 2 วิธีเก็บรวบรวมและการวิเคราะห์ข้อมูล	4
2.1 การเก็บรวบรวมข้อมูล	4
2.2 การวิเคราะห์ข้อมูล	4
บทที่ 3 ผลการวิเคราะห์ข้อมูล	6
3.1 การวิเคราะห์ข้อมูลทั่วไป	6
3.1.1 จำนวนนักศึกษาหัวจริง	6
3.1.2 จำนวนนักศึกษาเต็มเวลา	7
3.1.3 รายจ่ายจริง ปีงบประมาณ พ.ศ. 2562	8
3.2 การวิเคราะห์ค่าใช้จ่ายต่อหัวนักศึกษา ปีงบประมาณ พ.ศ. 2562	10
3.2.1 ค่าใช้จ่ายต่อหัวนักศึกษาจากจำนวนนักศึกษาเต็มเวลา (FTES)	10
3.2.2 ค่าใช้จ่ายต่อหัวนักศึกษาจากจำนวนนักศึกษาหัวจริง	39
ภาคผนวก	45

สารบัญตาราง

		หน้า
ตารางที่ 1	สรุปผลจำนวนนักศึกษา และรายจ่ายจริง ปีงบประมาณ พ.ศ. 2562 จำแนกตามคณะ/วิทยาลัย	๗
ตารางที่ 2	สรุปผลค่าใช้จ่ายต่อหัวนักศึกษาเต็มเวลา และนักศึกษาหัวจริง จากงบประมาณแผ่นดิน และเงินรายได้ ปีงบประมาณ 2562	๘
ตารางที่ 3	จำนวนนักศึกษาหัวจริง ปีงบประมาณ พ.ศ. 2562 จำแนกตามคณะ/วิทยาลัย และระดับการศึกษา	6
ตารางที่ 4	จำนวนนักศึกษาเต็มเวลา (FTES) ระดับปริญญาตรีหรือเทียบเท่า ปีงบประมาณ พ.ศ. 2562 จำแนกตามคณะ/วิทยาลัย และภาคการศึกษา	7
ตารางที่ 5	รายจ่ายจริงหมวดงบดำเนินการ ปีงบประมาณ พ.ศ. 2562 จำแนกตามคณะ/หน่วยงาน และแหล่งงบประมาณ	9
ตารางที่ 6	ค่าใช้จ่ายต่อหัวนักศึกษาจากจำนวนนักศึกษาเต็มเวลา ปีงบประมาณ พ.ศ. 2562 จำแนกตามคณะ/วิทยาลัย และหมวดรายจ่าย	10
ตารางที่ 7	ค่าใช้จ่ายต่อหัวนักศึกษาจากจำนวนนักศึกษาเต็มเวลา ปีงบประมาณ พ.ศ. 2562 จำแนกตามคณะ/วิทยาลัย แหล่งงบประมาณ และงบรายจ่าย	12
ตารางที่ 8	ค่าใช้จ่ายต่อหัวนักศึกษาจากจำนวนนักศึกษาเต็มเวลา เฉพาะงบดำเนินการ ปีงบประมาณ พ.ศ. 2562 จำแนกตามคณะ/วิทยาลัย และหมวดรายจ่าย	32
ตารางที่ 9	ค่าใช้จ่ายต่อหัวนักศึกษาจากจำนวนนักศึกษาเต็มเวลา เฉพาะงบดำเนินการ ปีงบประมาณ พ.ศ. 2562 จำแนกตามคณะ/วิทยาลัย แหล่งงบประมาณ และงบรายจ่าย	34
ตารางที่ 10	ค่าใช้จ่ายต่อหัวนักศึกษาจากจำนวนนักศึกษาเต็มเวลา เฉพาะงบดำเนินงาน ปีงบประมาณ พ.ศ. 2562 จำแนกตามคณะ/วิทยาลัย และหมวดรายจ่าย	36
ตารางที่ 11	ค่าใช้จ่ายต่อหัวนักศึกษาจากจำนวนนักศึกษาเต็มเวลา เฉพาะงบดำเนินงาน ปีงบประมาณ พ.ศ. 2562 จำแนกตามคณะ/วิทยาลัย และแหล่งงบประมาณ	37
ตารางที่ 12	ค่าใช้จ่ายต่อหัวนักศึกษาจากจำนวนนักศึกษาหัวจริง ปีงบประมาณ พ.ศ. 2562 จำแนกตามคณะ/วิทยาลัยและหมวดรายจ่าย	39
ตารางที่ 13	ค่าใช้จ่ายต่อหัวนักศึกษาจากจำนวนนักศึกษาหัวจริง ปีงบประมาณ พ.ศ. 2562 จำแนกตามคณะ/วิทยาลัย แหล่งงบประมาณ และงบรายจ่าย	40
ตารางที่ 14	ค่าใช้จ่ายต่อหัวนักศึกษาจากจำนวนนักศึกษาหัวจริง เฉพาะงบดำเนินการ ปีงบประมาณ พ.ศ. 2562 จำแนกตามคณะ/วิทยาลัย และหมวดรายจ่าย	41
ตารางที่ 15	ค่าใช้จ่ายต่อหัวนักศึกษาจากจำนวนนักศึกษาหัวจริง เฉพาะงบดำเนินงาน ปีงบประมาณ พ.ศ. 2562 จำแนกตามคณะ/วิทยาลัย แหล่งงบประมาณ และ งบรายจ่าย	42

สารบัญตาราง (ต่อ)

		หน้า
ตารางที่ 16	ค่าใช้จ่ายต่อหัวนักศึกษาจากจำนวนนักศึกษาหัวจริง เฉพาะงบดำเนินงาน ปีงบประมาณ พ.ศ. 2562 จำแนกตามคณะ/วิทยาลัย และหมวดรายจ่าย	43
ตารางที่ 17	ค่าใช้จ่ายต่อหัวนักศึกษาจากจำนวนนักศึกษาหัวจริง เฉพาะงบดำเนินงาน ปีงบประมาณ พ.ศ. 2562 จำแนกตามคณะ/วิทยาลัย และแหล่งงบประมาณ	44
ตารางที่ 18	รายจ่ายจริงงบประมาณแผ่นดิน ปีงบประมาณ พ.ศ. 2562 จำแนกตามคณะ/ หน่วยงาน และงบรายจ่าย	46
ตารางที่ 19	รายจ่ายจริงงบประมาณแผ่นดิน ปีงบประมาณ พ.ศ. 2562 จำแนกตามคณะ/ วิทยาลัยและหมวดรายจ่าย (เฉลี่ยจากสำนักงานอธิการบดีและสำนักวิทยบริการ)	47
ตารางที่ 20	รายจ่ายจริงงบประมาณเงินรายได้ ปีงบประมาณ พ.ศ. 2562 จำแนกตามคณะ/ หน่วยงาน และงบรายจ่าย	48
ตารางที่ 21	รายจ่ายจริงงบประมาณเงินรายได้ ปีงบประมาณ พ.ศ. 2562 จำแนกตามคณะ/ วิทยาลัยและหมวดรายจ่าย (เฉลี่ยจากสำนักงานอธิการบดีและสำนักวิทยบริการ)	49
ตารางที่ 22	รายจ่ายจริงงบประมาณแผ่นดินและเงินรายได้ ปีงบประมาณ พ.ศ. 2562 จำแนกตามคณะ/หน่วยงาน และงบรายจ่าย	50
ตารางที่ 23	จำนวนหน่วยกิตนักศึกษา ปีงบประมาณ พ.ศ. 2562 (ภาคการศึกษาที่ 2/2561 และ 1/2562) จำแนกตามคณะ/วิทยาลัย และระดับการศึกษา	51
ตารางที่ 24	จำนวนนักศึกษาเต็มเวลา (FTES) ปีงบประมาณ พ.ศ. 2562 (ภาคการศึกษา ที่ 2/2561 และ 1/2562) จำแนกตามคณะ และระดับการศึกษา	52
ตารางที่ 25	จำนวนนักศึกษาเต็มเวลา (FTES) ปรับเป็นปริญญาตรีหรือเทียบเท่า ปีงบประมาณ พ.ศ. 2562 (ภาคการศึกษาที่ 2/2561 และ 1/2562) จำแนกตามคณะ/วิทยาลัย	53
ตารางที่ 26	เกณฑ์มาตรฐานของค่าใช้จ่ายทั้งหมดต่อจำนวนนักศึกษาเต็มเวลาเทียบเท่า โดยสำนักงานรับรองมาตรฐานและประเมินคุณภาพการศึกษา (สมศ.)	54

สารบัญแนภูมิ (ต่อ)

		หน้า
แผนภูมิที่ 18	ค่าใช้จ่ายต่อหัวนักศึกษาจากจำนวนนักศึกษาเต็มเวลา ปีงบประมาณ พ.ศ. 2562 คณะรัฐศาสตร์ จำแนกตามงบรายจ่าย และแหล่งงบประมาณ	28
แผนภูมิที่ 19	ค่าใช้จ่ายต่อหัวนักศึกษาจากจำนวนนักศึกษาเต็มเวลา ปีงบประมาณ พ.ศ. 2562 คณะรัฐศาสตร์ จำแนกตามหมวดรายจ่าย	29
แผนภูมิที่ 20	ค่าใช้จ่ายต่อหัวนักศึกษาจากจำนวนนักศึกษาเต็มเวลา ปีงบประมาณ พ.ศ. 2562 คณะพยาบาลศาสตร์ วิทยาเขตปัตตานี จำแนกตามงบรายจ่าย และแหล่ง งบประมาณ	30
แผนภูมิที่ 21	ค่าใช้จ่ายต่อหัวนักศึกษาจากจำนวนนักศึกษาเต็มเวลา ปีงบประมาณ พ.ศ. 2562 คณะพยาบาลศาสตร์ วิทยาเขตปัตตานี จำแนกตามหมวดรายจ่าย	31
แผนภูมิที่ 22	ค่าใช้จ่ายต่อหัวนักศึกษาจากจำนวนนักศึกษาเต็มเวลา เฉพาะงบบุคลากรและ งบดำเนินงาน ปีงบประมาณ พ.ศ. 2562 จำแนกตามหมวดรายจ่าย	33
แผนภูมิที่ 23	ค่าใช้จ่ายต่อหัวนักศึกษาจากจำนวนนักศึกษาเต็มเวลา เฉพาะงบบุคลากรและ งบดำเนินงาน ปีงบประมาณ พ.ศ. 2562 จำแนกตามคณะ/หน่วยงาน และแหล่ง งบประมาณ	35
แผนภูมิที่ 24	ค่าใช้จ่ายต่อหัวนักศึกษาจากจำนวนนักศึกษาเต็มเวลา เฉพาะงบดำเนินงาน ปีงบประมาณ พ.ศ. 2562 จำแนกตามคณะ/หน่วยงาน และแหล่งงบประมาณ	38

บทสรุปผู้บริหาร

ผลการวิเคราะห์ค่าใช้จ่ายต่อหัวนักศึกษา มหาวิทยาลัยสงขลานครินทร์ วิทยาเขตปัตตานี ประจำปีงบประมาณ พ.ศ. 2562 สรุปได้ดังนี้

1. ข้อมูลทั่วไป

1.1 จำนวนนักศึกษา

ปีงบประมาณ พ.ศ. 2562 (ภาคการศึกษาที่ 2/2561 และภาคการศึกษาที่ 1/2562) มหาวิทยาลัยสงขลานครินทร์ วิทยาเขตปัตตานี มีจำนวนนักศึกษาเต็มเวลาระดับปริญญาตรีหรือเทียบเท่าโดยเฉลี่ย 7,441 FTES และมีจำนวนนักศึกษาคหุจจริงทุกระดับการศึกษาเฉลี่ย 7,487 คน

1.2 รายจ่ายจริง

ปีงบประมาณ พ.ศ. 2562 มหาวิทยาลัยสงขลานครินทร์ วิทยาเขตปัตตานี มีรายจ่ายจริงหมวดงบดำเนินการ จากแหล่งงบประมาณแผ่นดิน จำนวน 475,851,198.38 บาท และจากงบประมาณเงินรายได้ จำนวน 193,668,532.77 บาท รวมจำนวนทั้งสิ้น 669,519,731.15 บาท ทั้งนี้ไม่รวมค่าใช้จ่ายของโรงเรียนสาธิตอิสลามศึกษา โรงเรียนสาธิต และโรงเรียนอนุบาลสาธิต

หากพิจารณาถึงรายจ่ายจริงของคณะที่จัดการเรียนการสอน พบว่า คณะวิทยาศาสตร์และเทคโนโลยี มีรายจ่ายจริงสูงสุด จำนวน 129,430,668.08 บาท รองลงมาคือ คณะมนุษยศาสตร์และสังคมศาสตร์ จำนวน 112,227,352.19 บาท และคณะศึกษาศาสตร์ จำนวน 91,744,697.82 บาท ตามลำดับ ส่วนคณะที่มีรายจ่ายจริงต่ำสุด คือ คณะศิลปกรรมศาสตร์ จำนวน 16,476,729.28 บาท

สำหรับหน่วยงานสนับสนุนการเรียนการสอน พบว่า สำนักงานอธิการบดี วิทยาเขตปัตตานี มีรายจ่ายจริงสูงสุด จำนวน 175,015,481.05 บาท รองลงมา คือ สำนักวิทยบริการ จำนวน 19,402,173.64 บาท และสำนักส่งเสริมและการศึกษาต่อเนื่อง จำนวน 11,037,304.30 บาท ตามลำดับ รายละเอียดดังตารางที่ 1

ตารางที่ 1 สรุปผลจำนวนนักศึกษาและรายจ่ายจริง ปีงบประมาณ พ.ศ. 2562 จำแนกตามคณะ/วิทยาลัย

คณะ/วิทยาลัย	จำนวนนักศึกษา		รายจ่ายจริง		รวม
	FTES	หัวจริง	งบแผ่นดิน	เงินรายได้	
1. คณะศึกษาศาสตร์*	1,756	1,799	59,169,701.73	32,574,996.09	91,744,697.82
2. คณะมนุษยศาสตร์และสังคมศาสตร์	2,124	2,096	87,097,774.53	25,129,577.66	112,227,352.19
3. คณะวิทยาศาสตร์และเทคโนโลยี	1,328	852	94,234,834.27	35,195,833.81	129,430,668.08
4. วิทยาลัยอิสลามศึกษา*	654	797	25,608,438.23	11,021,397.22	36,629,835.45
5. คณะวิทยาการสื่อสาร	379	508	21,154,259.05	8,070,946.42	29,225,205.47
6. คณะศิลปกรรมศาสตร์	279	141	13,248,504.17	3,228,225.11	16,476,729.28
7. คณะรัฐศาสตร์	791	1,102	15,505,010.81	5,985,019.79	21,490,030.60
8. คณะพยาบาลศาสตร์ วช.ปัตตานี	130	194	12,015,334.10	5,138,679.19	17,154,013.29
9. สำนักงานอธิการบดี วช.ปัตตานี			120,030,553.78	54,984,927.27	175,015,481.05
10. สำนักวิทยบริการ			13,190,574.50	6,211,599.14	19,402,173.64
11. สำนักส่งเสริมและการศึกษาต่อเนื่อง			6,968,094.23	4,069,210.07	11,037,304.30
12. สถาบันวัฒนธรรมศึกษากัลยาณิวัฒนา			7,628,118.98	2,058,121.00	9,686,239.98
รวมทั้งสิ้น	7,441	7,487	475,851,198.38	193,668,532.77	669,519,731.15

หมายเหตุ: 1. เครื่องหมาย * คณะศึกษาศาสตร์ ไม่รวมค่าใช้จ่ายของโรงเรียนสาธิตและอนุบาลสาธิต

2. เครื่องหมาย * วิทยาลัยอิสลามศึกษา ไม่รวมค่าใช้จ่ายของโรงเรียนสาธิตอิสลาม

2. การวิเคราะห์ค่าใช้จ่ายต่อหัวนักศึกษา ปีงบประมาณ พ.ศ. 2562

2.1 ค่าใช้จ่ายต่อหัวนักศึกษาจากจำนวนนักศึกษาเต็มเวลา (FTES)

2.1.1 ค่าใช้จ่ายต่อหัวนักศึกษาจากงบประมาณแผ่นดินและงบประมาณเงินรายได้ ปีงบประมาณ พ.ศ. 2562 ในหมวดดำเนินการ ได้แก่ เงินเดือน ค่าจ้างประจำ ค่าตอบแทนพนักงานมหาวิทยาลัย ค่าจ้างชั่วคราว ค่าตอบแทน ค่าใช้สอย ค่าวัสดุ ค่าสาธารณูปโภค เงินอุดหนุน และรายจ่ายอื่น มีค่าใช้จ่ายต่อหัวนักศึกษา โดยเฉลี่ย 86,805 บาท

ปีงบประมาณ พ.ศ. 2562 พบว่า คณะพยาบาลศาสตร์ วิทยาเขตปัตตานี มีค่าใช้จ่ายต่อหัวนักศึกษาจากจำนวนนักศึกษาเต็มเวลา จากงบประมาณแผ่นดินและงบประมาณเงินรายได้ ในหมวดดำเนินการสูงสุด เป็นเงิน 136,299 บาท รองลงมาคือ คณะวิทยาศาสตร์และเทคโนโลยี เป็นเงิน 123,562 บาท และคณะวิทยาการสื่อสาร เป็นเงิน 103,238 บาท ตามลำดับ ส่วนคณะรัฐศาสตร์ มีค่าใช้จ่ายต่อหัวนักศึกษาจากจำนวนนักศึกษาเต็มเวลาต่ำสุด เป็นเงิน 53,311 บาท

2.1.2 ค่าใช้จ่ายต่อหัวนักศึกษาเฉพาะงบดำเนินการ ปีงบประมาณ พ.ศ. 2562 มีค่าใช้จ่ายต่อหัวนักศึกษา โดยเฉลี่ย 62,445 บาท

ปีงบประมาณ พ.ศ. 2562 คณะพยาบาลศาสตร์ วิทยาเขตปัตตานี มีค่าใช้จ่ายต่อหัวนักศึกษาจากจำนวนนักศึกษาเต็มเวลาเฉพาะงบดำเนินการสูงสุด เป็นเงิน 113,976 บาท รองลงมาคือ คณะวิทยาศาสตร์และเทคโนโลยี เป็นเงิน 87,383 บาท และคณะวิทยาการสื่อสาร เป็นเงิน 83,205 บาท

ตามลำดับ ส่วนคณะรัฐศาสตร์ มีค่าใช้จ่ายต่อหัวนักศึกษาจากจำนวนนักศึกษาเต็มเวลาต่ำสุด เป็นเงิน 39,782 บาท

2.1.3 ค่าใช้จ่ายต่อหัวนักศึกษาเฉพาะงบดำเนินงาน ปีงบประมาณ พ.ศ. 2562 มีค่าใช้จ่ายต่อหัวนักศึกษา โดยเฉลี่ย 13,661 บาท

ปีงบประมาณ พ.ศ. 2562 คณะพยาบาลศาสตร์ วิทยาเขตปัตตานี มีค่าใช้จ่ายต่อหัวนักศึกษาจากจำนวนนักศึกษาเต็มเวลา เฉพาะงบดำเนินงานสูงสุด เป็นเงิน 36,746 บาท รองลงมาคือ คณะวิทยาการสื่อสาร เป็นเงิน 19,430 บาท และคณะศิลปกรรมศาสตร์ เป็นเงิน 18,323 บาท ตามลำดับ ส่วนคณะมนุษยศาสตร์และสังคมศาสตร์ ค่าใช้จ่ายต่อหัวนักศึกษาจากจำนวนนักศึกษาเต็มเวลาต่ำสุด เป็นเงิน 10,220 บาท

2.2 ค่าใช้จ่ายต่อหัวนักศึกษาจากจำนวนนักศึกษาหัวจริง

2.2.1 ค่าใช้จ่ายต่อหัวนักศึกษาจากงบประมาณแผ่นดินและงบประมาณเงินรายได้ ปีงบประมาณ พ.ศ. 2562 ในหมวดดำเนินการ ได้แก่ เงินเดือน ค่าจ้างประจำ ค่าตอบแทนพนักงานมหาวิทยาลัย ค่าจ้างชั่วคราว ค่าตอบแทน ค่าใช้สอย ค่าวัสดุ ค่าสาธารณูปโภค เงินอุดหนุน และรายจ่ายอื่น มีค่าใช้จ่ายต่อหัวนักศึกษา โดยเฉลี่ย 86,662 บาท

ปีงบประมาณ พ.ศ. 2562 คณะวิทยาศาสตร์และเทคโนโลยี มีค่าใช้จ่ายต่อหัวนักศึกษาจากจำนวนนักศึกษาหัวจริง จากงบประมาณแผ่นดินและงบประมาณเงินรายได้ ในหมวดดำเนินการสูงสุด เป็นเงิน 177,972 บาท รองลงมา คือ คณะศิลปกรรมศาสตร์ เป็นเงิน 143,241 บาท และคณะพยาบาลศาสตร์ วิทยาเขตปัตตานี เป็นเงิน 114,392 บาท ตามลำดับ ส่วนคณะรัฐศาสตร์ มีค่าใช้จ่ายต่อหัวนักศึกษาหัวจริงต่ำสุด เป็นเงิน 45,470 บาท

2.2.2 ค่าใช้จ่ายต่อหัวนักศึกษาเฉพาะงบดำเนินการ ปีงบประมาณ พ.ศ. 2562 มีค่าใช้จ่ายต่อหัวนักศึกษา โดยเฉลี่ย 62,299 บาท

ปีงบประมาณ พ.ศ. 2562 คณะวิทยาศาสตร์และเทคโนโลยี มีค่าใช้จ่ายต่อหัวนักศึกษาจากจำนวนนักศึกษาหัวจริง เฉพาะงบดำเนินการสูงสุด เป็นเงิน 126,732 บาท รองลงมาคือ คณะศิลปกรรมศาสตร์ เป็นเงิน 125,692 บาท และคณะพยาบาลศาสตร์ วิทยาเขตปัตตานี เป็นเงิน 90,672 บาท ตามลำดับ ส่วนคณะรัฐศาสตร์ มีค่าใช้จ่ายต่อหัวนักศึกษาต่ำสุด เป็นเงิน 33,009 บาท

2.2.3 ค่าใช้จ่ายต่อหัวนักศึกษาเฉพาะงบดำเนินงาน ปีงบประมาณ พ.ศ. 2562 มีค่าใช้จ่ายต่อหัวนักศึกษา โดยเฉลี่ย 13,672 บาท

ปีงบประมาณ พ.ศ. 2562 คณะพยาบาลศาสตร์ วิทยาเขตปัตตานี มีค่าใช้จ่ายต่อหัวนักศึกษาจากจำนวนนักศึกษาหัวจริง เฉพาะงบดำเนินงานสูงสุด เป็นเงิน 30,307 บาท รองลงมาคือ คณะศิลปกรรมศาสตร์ เป็นเงิน 30,007 บาท และคณะวิทยาศาสตร์และเทคโนโลยี เป็นเงิน 22,305 บาท ตามลำดับ ส่วนคณะรัฐศาสตร์ มีค่าใช้จ่ายต่อหัวนักศึกษาต่ำสุด เป็นเงิน 9,123 บาท รายละเอียดดังตารางที่ 2

ตารางที่ 2 สรุปผลค่าใช้จ่ายต่อหัวนักศึกษาเต็มเวลา และนักศึกษาหัวจริง จากงบประมาณแผ่นดิน
และเงินรายได้ ปีงบประมาณ 2562

คณะ/วิทยาลัย	จำนวนนักศึกษาเต็มเวลา (FTES)			จำนวนนักศึกษาหัวจริง		
	หมวด	งบ	งบ	หมวด	งบ	งบ
	ดำเนินการ	ดำเนินการ	ดำเนินงาน	ดำเนินการ	ดำเนินการ	ดำเนินงาน
1. คณะศึกษาศาสตร์	78,376	47,838	13,583	76,981	47,004	13,376
2. คณะมนุษยศาสตร์และสังคมศาสตร์	78,967	60,644	10,220	79,525	61,134	10,231
3. คณะวิทยาศาสตร์และเทคโนโลยี	123,562	87,383	16,644	177,972	126,732	22,305
4. วิทยาลัยอิสลามศึกษา	82,107	58,418	13,226	71,958	50,912	11,980
5. คณะวิทยาการสื่อสาร	103,238	83,205	19,430	83,499	66,276	16,099
6. คณะศิลปกรรมศาสตร์	85,095	71,676	18,323	143,241	125,692	30,007
7. คณะรัฐศาสตร์	53,311	39,482	10,224	45,470	33,009	9,123
8. คณะพยาบาลศาสตร์ วช.ปัตตานี	136,299	113,976	36,746	114,392	90,672	30,307
รวมทั้งสิ้น	86,805	62,445	13,661	86,662	62,299	13,672

บทที่ 1

บทนำ

1.1 ความเป็นมาและความสำคัญ

มหาวิทยาลัยสงขลานครินทร์ วิทยาเขตปัตตานี เป็นสถาบันการศึกษาระดับอุดมศึกษาที่มุ่งผลิตกำลังคนที่สองความต้องการของท้องถิ่น โดยมีภารกิจหลัก 4 ประการ ได้แก่ การผลิตบัณฑิต การสร้างองค์ความรู้หรือการวิจัย การบริการวิชาการ และการทำนุบำรุงส่งเสริมศิลปวัฒนธรรม ในภารกิจทั้งหมดของมหาวิทยาลัยฯ ภารกิจที่สำคัญที่สุด คือ การผลิตบัณฑิตที่มีคุณภาพ ซึ่งแต่ละปีรัฐบาลและมหาวิทยาลัยฯ ต้องเสียค่าใช้จ่ายในการดำเนินการเพื่อผลิตบัณฑิตเป็นจำนวนมาก โดยเฉพาะอย่างยิ่งส่วนที่เป็นงบดำเนินการ ได้แก่ ค่าใช้จ่ายเกี่ยวกับเงินเดือน ค่าจ้างประจำ ค่าตอบแทนพนักงานมหาวิทยาลัย ค่าจ้างชั่วคราว ค่าตอบแทน ค่าใช้สอย ค่าวัสดุ ค่าสาธารณูปโภค เงินอุดหนุน และรายจ่ายอื่น ทั้งในส่วนของงบประมาณแผ่นดินและงบประมาณเงินรายได้

ดังนั้น การศึกษาค่าใช้จ่ายต่อหัวนักศึกษา จึงมีความสำคัญและเป็นแนวทางในการวางแผนบริหารจัดการ การพิจารณาจัดสรรงบประมาณ เพื่อให้เกิดการใช้จ่ายงบประมาณทั้งที่ได้รับการจัดสรรจากงบประมาณแผ่นดิน และงบประมาณเงินรายได้ของมหาวิทยาลัย ในการจัดการศึกษาให้มีประสิทธิภาพ

1.2 วัตถุประสงค์

1.2.1 เพื่อศึกษาการใช้งบประมาณแผ่นดินและงบประมาณเงินรายได้ของแต่ละคณะ/วิทยาลัยเฉพาะในส่วนงบดำเนินการ ปีงบประมาณ พ.ศ. 2562

1.2.2 เพื่อศึกษาค่าใช้จ่ายต่อหัวนักศึกษา ปีงบประมาณ พ.ศ. 2562 จำแนกตามคณะ/วิทยาลัย

1.2.3 เพื่อศึกษาและเปรียบเทียบค่าใช้จ่ายต่อหัวนักศึกษา จากงบประมาณแผ่นดินและงบประมาณเงินรายได้ ปีงบประมาณ พ.ศ. 2562

1.3 ขอบเขตการศึกษา

1.3.1 การศึกษาค่าใช้จ่ายต่อหัวนักศึกษา ดำเนินการศึกษาของปีงบประมาณ พ.ศ. 2562

1.3.2 งบประมาณที่นำมาวิเคราะห์ เป็นรายจ่ายจริงจากงบประมาณแผ่นดินและงบประมาณเงินรายได้ เฉพาะในหมวดงบดำเนินการ ได้แก่ เงินเดือน ค่าจ้างประจำ ค่าตอบแทนพนักงานมหาวิทยาลัย ค่าจ้างชั่วคราว ค่าตอบแทน ค่าใช้สอย ค่าวัสดุ ค่าสาธารณูปโภค เงินอุดหนุน และรายจ่ายอื่น ประจำปีงบประมาณ พ.ศ. 2562

1.3.3 รายจ่ายจริงที่นำมาวิเคราะห์ ประกอบด้วยส่วนที่เป็นรายจ่ายของคณะ/วิทยาลัยโดยตรง และรายจ่ายส่วนกลางของหน่วยงานสนับสนุนการเรียนการสอน ได้แก่ สำนักงานอธิการบดีและสำนักวิทยบริการ โดยเฉลี่ยตามจำนวนนักศึกษาเต็มเวลาของแต่ละคณะ/วิทยาลัย

1.4 ข้อตกลงเบื้องต้น

1.4.1 การคำนวณปริมาณงานสอนของคณะ/วิทยาลัย คำนวณเฉพาะรายวิชาที่คณะ/วิทยาลัยเปิดสอนในภาคการศึกษาที่ 2/2561 และ ภาคการศึกษาที่ 1/2562

1.4.2 การคำนวณค่าใช้จ่ายต่อหัวนักศึกษา คำนวณจากรายจ่ายจริงของคณะ/วิทยาลัยที่จัดการเรียนการสอนและหน่วยงานสนับสนุนการเรียนการสอน ปีงบประมาณ พ.ศ. 2562 คือ สำนักงานอธิการบดี และสำนักวิทยบริการ ทั้งนี้ไม่รวมการจัดการเรียนการสอนและงบประมาณในส่วนของโรงเรียนสาธิตอิสลามศึกษา โรงเรียนสาธิต และโรงเรียนอนุบาลสาธิต

1.4.3 รายจ่ายจริงปีงบประมาณ พ.ศ. 2562 ของสำนักส่งเสริมและการศึกษาต่อเนื่อง และสถาบันวัฒนธรรมศึกษากัลยาณิวัฒนา ไม่นำมาคำนวณค่าใช้จ่ายต่อหัวนักศึกษา เนื่องจากเป็นหน่วยงานบริการวิชาการ

1.4.4 ไม่นับรวมนักศึกษาหัวจริง นักศึกษาเต็มเวลา และค่าใช้จ่ายในส่วนของจัดการเรียนการสอนของภาคค่ำและภาคสมทบ

1.5 คำจำกัดความ

1.5.1 คณะ/วิทยาลัย หมายถึง หน่วยงานที่ทำหน้าที่จัดการเรียนการสอนในมหาวิทยาลัยสงขลานครินทร์ วิทยาเขตปัตตานี ภาคการศึกษา 2/2561 และ 1/2562

- (1) คณะศึกษาศาสตร์ (ศษ.)
- (2) คณะมนุษยศาสตร์และสังคมศาสตร์ (มส.)
- (3) คณะวิทยาศาสตร์และเทคโนโลยี (วทท.)
- (4) วิทยาลัยอิสลามศึกษา (วอศ.)
- (5) คณะวิทยาการสื่อสาร (วสส.)
- (6) คณะศิลปกรรมศาสตร์ (ศปศ.)
- (7) คณะรัฐศาสตร์ (รศ.)
- (8) คณะพยาบาลศาสตร์ (พยบ.)

1.5.2 หน่วยงานส่วนกลาง หมายถึง หน่วยงานที่ทำหน้าที่สนับสนุนและให้บริการในการจัดการเรียนการสอน ประกอบด้วย

- (1) สำนักงานอธิการบดี (สนอ.)
- (2) สำนักวิทยบริการ (วทก.)

1.5.3 จำนวนหน่วยกิตนักศึกษา (Student Credit Hour: SCH) หมายถึง ผลรวมระหว่างจำนวนนักศึกษาที่ลงทะเบียนเรียนในแต่ละรายวิชากับจำนวนหน่วยกิตของวิชานั้น ๆ

1.5.4 จำนวนนักศึกษาเต็มเวลา (Full Time Equivalent Student: FTES) หมายถึง จำนวนนักศึกษาที่ลงทะเบียนเรียนตามเกณฑ์จำนวนหน่วยกิตมาตรฐานที่ทบวงมหาวิทยาลัยกำหนด คือ นักศึกษา 1 คน ใน 1 ปีการศึกษา จะต้องลงทะเบียนเรียน 36 หน่วยกิต สำหรับปริญญาตรี และ 24 หน่วยกิต สำหรับระดับบัณฑิตศึกษา

1.5.5 นักศึกษาหัวจริง หมายถึง นักศึกษาภาคปกติที่สังกัดคณะนั้น ๆ และมีสถานภาพเป็นนักศึกษาในภาคการศึกษาที่ 2/2561 (ข้อมูล ณ วันที่ 9 เมษายน 2562) และภาคการศึกษาที่ 1/2562 (ข้อมูล ณ วันที่ 30 ตุลาคม 2562)

1.5.6 นักศึกษาระดับบัณฑิตศึกษา ประกอบด้วย นักศึกษาระดับประกาศนียบัตรบัณฑิต ระดับปริญญาโท และระดับปริญญาเอก

1.5.7 ค่าใช้จ่ายต่อหัวนักศึกษา (Cost per Student Head) หมายถึง ค่าใช้จ่ายจากงบประมาณแผ่นดินและงบประมาณเงินรายได้ ส่วนที่เป็นงบดำเนินการ ที่มหาวิทยาลัยจ่ายจริงในการจัดการศึกษาแก่นักศึกษา 1 คน ในเวลา 1 ปีการศึกษา

1.5.8 หมวดดำเนินการ หมายถึง เงินเดือน ค่าจ้างประจำ ค่าตอบแทนพนักงานมหาวิทยาลัย ค่าจ้างชั่วคราว ค่าตอบแทน ค่าใช้สอย ค่าวัสดุ ค่าสาธารณูปโภค เงินอุดหนุน และรายจ่ายอื่น

1.5.9 งบดำเนินการ หมายถึง เงินเดือน ค่าจ้างประจำ ค่าตอบแทนพนักงานมหาวิทยาลัย ค่าจ้างชั่วคราว ค่าตอบแทน ค่าใช้สอย ค่าวัสดุ และค่าสาธารณูปโภค

1.5.10 งบดำเนินงาน หมายถึง ค่าตอบแทน ค่าใช้สอย ค่าวัสดุ และค่าสาธารณูปโภค

1.5.11 รายจ่ายจริงจากงบประมาณแผ่นดิน และงบประมาณเงินรายได้ หมายถึง ค่าใช้จ่ายที่เบิกจ่ายในปีงบประมาณ พ.ศ. 2562 (วันที่ 1 ตุลาคม 2561 ถึง 30 กันยายน 2562) ที่ได้รับการอนุมัติและดำเนินการถึงขั้นเบิกจ่ายได้ และรายจ่ายจากเงินเหลือมปี

1.6 ประโยชน์ที่คาดว่าจะได้รับ

1.6.1 ทำให้ทราบจำนวนนักศึกษาหัวจริง จำนวนหน่วยกิตนักศึกษา และจำนวนนักศึกษาเต็มเวลาในแต่ละคณะ/วิทยาลัย

1.6.2 ทำให้ทราบค่าใช้จ่ายต่อหัวนักศึกษาในการดำเนินการผลิตบัณฑิตของแต่ละคณะ/วิทยาลัย

1.6.3 เป็นข้อมูลประกอบการวิเคราะห์ และการจัดสรรงบประมาณประจำปีให้แก่คณะ/หน่วยงานของมหาวิทยาลัย

1.6.4 เป็นข้อมูลเปรียบเทียบการจัดสรรงบประมาณกับสถาบันการศึกษาอื่น ๆ ที่การจัดการเรียนการสอนในสาขาวิชาที่ใกล้เคียงกัน

บทที่ 2

วิธีเก็บรวบรวมและการวิเคราะห์ข้อมูล

2.1 การเก็บรวบรวมข้อมูล

2.1.1 ข้อมูลนักศึกษาหัวจริง (Student by Seat Count) ประจำปีภาคการศึกษาที่ 2/2561 และภาคการศึกษาที่ 1/2562 จากข้อมูลจตุสารงานทะเบียนออนไลน์ งานทะเบียนและสถิตินักศึกษา กองบริการการศึกษาวิทยาเขตปัตตานี

2.1.2 ข้อมูลจำนวนนักศึกษาเต็มเวลา (Full Time Equivalent Student: FTES) เป็นข้อมูลจากการลงทะเบียนเรียนของนักศึกษา ในภาคการศึกษาที่ 2/2561 และภาคการศึกษาที่ 1/2562 จากระบบ Intranet Pattani (<http://intranet.pn.psu.ac.th/ftes/index.php>) หัวข้อระบบคำนวณนักศึกษาเทียบเท่าเต็มเวลา (FTES)

2.1.3 ข้อมูลรายจ่ายจริงหมวดงบดำเนินการ ประกอบด้วย เงินเดือน ค่าจ้างประจำ ค่าตอบแทนพนักงานมหาวิทยาลัย ค่าจ้างชั่วคราว ค่าตอบแทน ค่าใช้สอย ค่าวัสดุ ค่าสาธารณูปโภค เงินอุดหนุน และรายจ่ายอื่น จากงบประมาณแผ่นดินและงบประมาณเงินรายได้ ปีงบประมาณ พ.ศ. 2562 จากงานการเงินและบัญชี กองธุรกิจวิทยาเขตปัตตานี และงานงบประมาณ กองแผนงานวิทยาเขตปัตตานี

2.2 การวิเคราะห์ข้อมูล

กองแผนงานวิทยาเขตปัตตานี ประมวลข้อมูลของคณะ/หน่วยงานต่าง ๆ จำแนกตามภาควิชาและรายคณะ/วิทยาลัย ที่เปิดสอนในภาคการศึกษาที่ 2/2561 ถึง 1/2562 และคำนวณโดยใช้สูตรการคำนวณดังนี้

2.2.1 วิเคราะห์จำนวนหน่วยกิตนักศึกษา (SCH)

$$\begin{aligned}\text{จำนวนหน่วยกิตนักศึกษา} &= \text{ผลรวมของผลคูณระหว่างจำนวนนักศึกษาที่ลงทะเบียน กับ} \\ &\quad \text{จำนวนหน่วยกิตทุกรายวิชา} \\ &= \sum(\text{จำนวนนักศึกษาที่ลงทะเบียน} \times \text{หน่วยกิตรายวิชา})\end{aligned}$$

2.2.2 วิเคราะห์นักศึกษาเต็มเวลา (FTES)

- ระดับปริญญาตรี

$$\text{นักศึกษาเต็มเวลา} = \frac{\text{จำนวนหน่วยกิตนักศึกษา ภาค 2/2561} + \text{จำนวนหน่วยกิตนักศึกษา ภาค 1/2562}}{36}$$

- ระดับบัณฑิตศึกษา

$$\text{นักศึกษาเต็มเวลา} = \frac{\text{จำนวนหน่วยกิตนักศึกษา ภาค 2/2561} + \text{จำนวนหน่วยกิตนักศึกษา ภาค 1/2562}}{24}$$

2.2.3 การปรับค่าหน่วยกิตนักศึกษาเต็มเวลาระดับบัณฑิตศึกษาเป็นระดับปริญญาตรี

- คณะที่สอนด้านมนุษยศาสตร์ สังคมศาสตร์ และศึกษาศาสตร์ ได้แก่ คณะศึกษาศาสตร์ คณะมนุษยศาสตร์และสังคมศาสตร์ วิทยาลัยอิสลามศึกษา คณะวิทยาการสื่อสาร คณะศิลปกรรมศาสตร์ และคณะรัฐศาสตร์ จะมีน้ำหนักหน่วยกิตเท่ากับ 1.5 เท่า ของระดับปริญญาตรี ซึ่งมาจากจำนวนหน่วยกิตที่กำหนดในหนึ่งปีการศึกษา

$$\begin{aligned} 24 \text{ หน่วยกิตบัณฑิตศึกษา} &= 36 \text{ หน่วยกิตปริญญาตรี} \\ 1 \text{ หน่วยกิตบัณฑิตศึกษา} &= 36/24 \text{ หน่วยกิตปริญญาตรี} \\ &= 1.5 \text{ หน่วยกิตปริญญาตรี} \end{aligned}$$

- คณะที่สอนด้านวิทยาศาสตร์ คือ คณะวิทยาศาสตร์และเทคโนโลยี และคณะพยาบาลศาสตร์ วิทยาเขตปัตตานี จะบวกค่าน้ำหนักเพิ่มจากคณะที่สอนด้านมนุษยศาสตร์ สังคมศาสตร์ และศึกษาศาสตร์ 1 หน่วยกิต จึงมีน้ำหนักหน่วยกิตเท่ากับ 2.5 เท่า ของระดับปริญญาตรี

2.2.4 วิเคราะห์ค่าใช้จ่ายต่อหัวนักศึกษา (Cost Per Student Head)

การวิเคราะห์ข้อมูลค่าใช้จ่ายต่อหัวนักศึกษา วิเคราะห์ 2 แบบ คือ
แบบที่ 1 ค่าใช้จ่ายต่อหัวนักศึกษา คำนวณจากนักศึกษาเต็มเวลา (FTES)

$$\text{ค่าใช้จ่ายต่อหัวนักศึกษา} = \frac{\text{รายจ่ายจริงหมวดงบประมาณ}}{\text{จำนวนนักศึกษาเต็มเวลา}}$$

แบบที่ 2 ค่าใช้จ่ายต่อหัวนักศึกษา คำนวณจากนักศึกษาหัวจริง

$$\text{ค่าใช้จ่ายต่อหัวนักศึกษา} = \frac{\text{รายจ่ายจริงหมวดงบประมาณ}}{\text{จำนวนนักศึกษาหัวจริง}}$$

บทที่ 3

ผลการวิเคราะห์ข้อมูล

การศึกษาค่าใช้จ่ายต่อหัวนักศึกษา มหาวิทยาลัยสงขลานครินทร์ วิทยาเขตปัตตานี ปีงบประมาณ พ.ศ. 2562 แบ่งเป็น 2 ส่วน คือ 1) การวิเคราะห์ข้อมูลทั่วไป ประกอบด้วย จำนวนนักศึกษาหัวจริง จำนวนนักศึกษาเต็มเวลา และรายจ่ายจริงจากงบประมาณแผ่นดินและงบประมาณเงินรายได้ และ 2) การวิเคราะห์ค่าใช้จ่ายต่อหัวนักศึกษา โดยคำนวณจากจำนวนนักศึกษาเต็มเวลาและจากจำนวนนักศึกษาหัวจริง

3.1 การวิเคราะห์ข้อมูลทั่วไป

3.1.1 จำนวนนักศึกษาหัวจริง

มหาวิทยาลัยสงขลานครินทร์ วิทยาเขตปัตตานี มีจำนวนนักศึกษาทุกระดับการศึกษารวมจำนวน 7,487 คน รายละเอียดดังตารางที่ 3

ตารางที่ 3 จำนวนนักศึกษาหัวจริง ปีงบประมาณ พ.ศ. 2562 จำแนกตามคณะ/วิทยาลัย และระดับการศึกษา

คณะ/วิทยาลัย	จำนวนนักศึกษาหัวจริง						รวม
	ปริญญาตรี			สูงกว่าปริญญาตรี			
	2/2561	1/2562	เฉลี่ย	2/2561	1/2562	เฉลี่ย	
คณะศึกษาศาสตร์	1,569	1,906	1,738	67	55	61	1,799
คณะมนุษยศาสตร์และสังคมศาสตร์	1,990	1,994	1,992	113	94	104	2,096
คณะวิทยาศาสตร์และเทคโนโลยี	731	726	729	124	122	123	852
วิทยาลัยอิสลามศึกษา	716	728	722	79	70	75	797
คณะวิทยาการสื่อสาร	503	513	508				508
คณะศิลปกรรมศาสตร์	125	156	141				141
คณะรัฐศาสตร์	1,062	1,142	1,102				1,102
คณะพยาบาลศาสตร์ วิทยาเขตปัตตานี	184	204	194				194
รวมทั้งสิ้น	6,880	7,369	7,125	383	341	362	7,487

จากตารางที่ 3 จะเห็นได้ว่า คณะที่มีจำนวนนักศึกษาหัวจริงสูงสุด คือ คณะมนุษยศาสตร์และสังคมศาสตร์ จำนวน 2,096 คน รองลงมาคือ คณะศึกษาศาสตร์ จำนวน 1,799 คน และคณะรัฐศาสตร์ จำนวน 1,102 คน ตามลำดับ ส่วนคณะศิลปกรรมศาสตร์ มีนักศึกษาหัวจริงต่ำสุด จำนวน 141 คน

3.1.2 นักศึกษาเต็มเวลา (FTES)

มหาวิทยาลัยสงขลานครินทร์ วิทยาเขตปัตตานี มีจำนวนนักศึกษาเต็มเวลาระดับปริญญาตรีหรือเทียบเท่า โดยเฉลี่ยทั้งสิ้น 7,441 FTES รายละเอียดดังตารางที่ 4

ตารางที่ 4 จำนวนนักศึกษาเต็มเวลา (FTES) ระดับปริญญาตรีหรือเทียบเท่า ปีงบประมาณ พ.ศ. 2562 จำแนกตามคณะ/วิทยาลัย และภาคการศึกษา

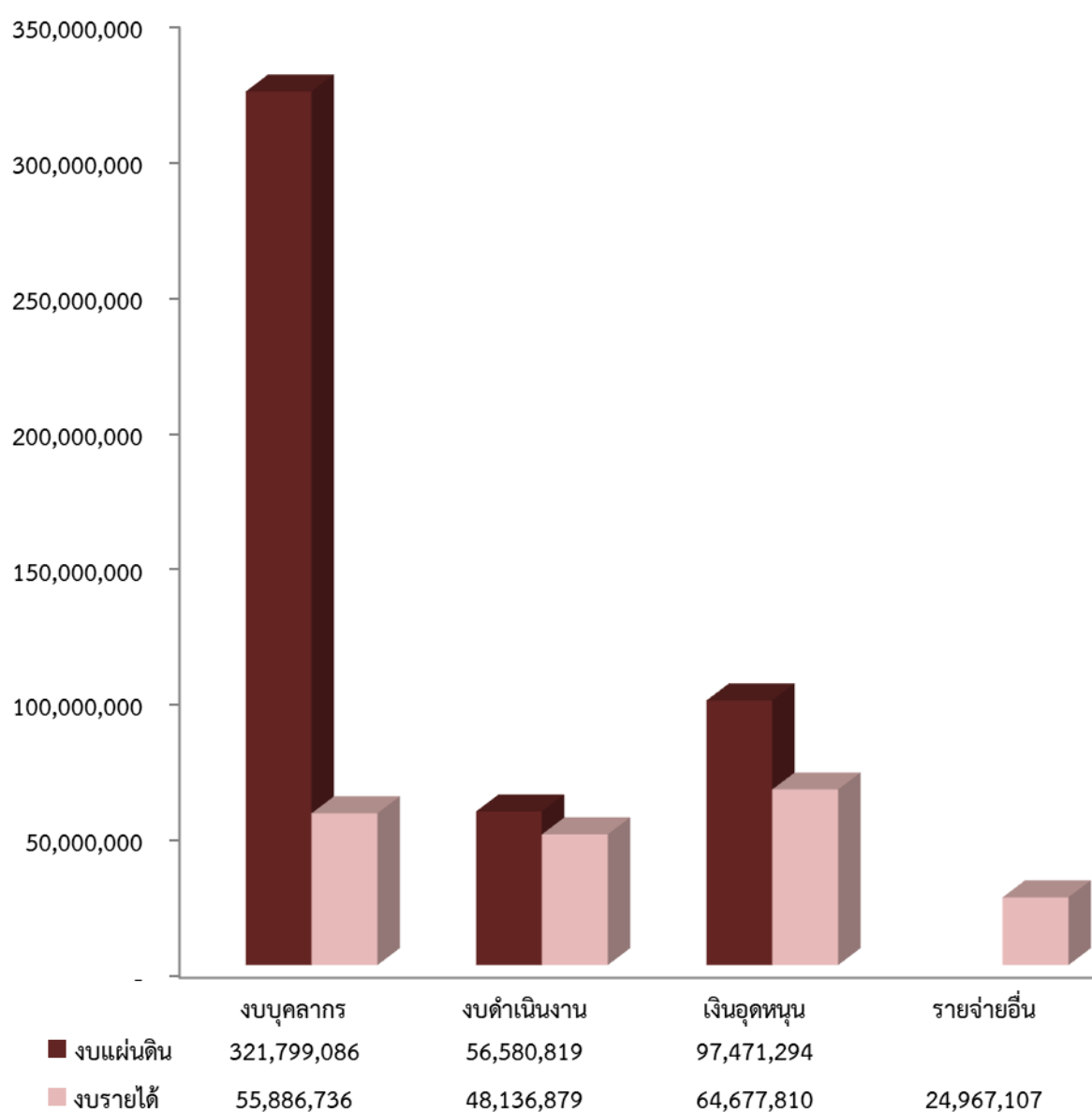
คณะ/วิทยาลัย	จำนวนนักศึกษาเต็มเวลา (FTES)		
	2/2561	1/2562	เฉลี่ย
คณะศึกษาศาสตร์	1,597	1,914	1,756
คณะมนุษยศาสตร์และสังคมศาสตร์	1,927	2,321	2,124
คณะวิทยาศาสตร์และเทคโนโลยี	1,276	1,380	1,328
วิทยาลัยอิสลามศึกษา	655	653	654
คณะวิทยาการสื่อสาร	373	385	379
คณะศิลปกรรมศาสตร์	324	235	279
คณะรัฐศาสตร์	844	737	791
คณะพยาบาลศาสตร์ วิทยาเขตปัตตานี	102	158	130
รวมทั้งสิ้น	7,098	7,784	7,441

จากตารางที่ 4 จะเห็นได้ว่า คณะที่มีจำนวนนักศึกษาเต็มเวลาสูงสุดคือ คณะมนุษยศาสตร์และสังคมศาสตร์ จำนวน 2,124 FTES รองลงมาคือ คณะศึกษาศาสตร์ จำนวน 1,756 FTES และคณะวิทยาศาสตร์และเทคโนโลยี จำนวน 1,328 FTES ตามลำดับ ส่วนคณะพยาบาลศาสตร์ วิทยาเขตปัตตานี มีจำนวนนักศึกษาเต็มเวลาดำสุด จำนวน 130 FTES

3.1.3 รายจ่ายจริง ปีงบประมาณ พ.ศ. 2562

มหาวิทยาลัยสงขลานครินทร์ วิทยาเขตปัตตานี มีรายจ่ายจริงหมวดงบดำเนินการ จากแหล่งงบประมาณแผ่นดิน จำนวน 475,851,198.38 บาท และจากงบประมาณเงินรายได้ จำนวน 193,668,532.77 บาท รวมจำนวนทั้งสิ้น 669,519,731.15 บาท รายละเอียดดังแผนภูมิที่ 1

แผนภูมิที่ 1 รายจ่ายจริงหมวดงบดำเนินการ ปีงบประมาณ พ.ศ. 2562 จำแนกตามงบรายจ่ายและแหล่งงบประมาณ



มหาวิทยาลัยสงขลานครินทร์ วิทยาเขตปัตตานี มีรายจ่ายจริงจำนวนทั้งสิ้น 669,519,731.15 บาท หากพิจารณาถึงรายจ่ายจริงของคณะที่จัดการเรียนการสอน พบว่า คณะวิทยาศาสตร์และเทคโนโลยี มีรายจ่ายจริงสูงสุด จำนวน 129,430,668.08 บาท รองลงมาคือ คณะมนุษยศาสตร์และสังคมศาสตร์ จำนวน 112,227,352.19 บาท และคณะศึกษาศาสตร์ จำนวน 91,744,697.82 บาท ตามลำดับ ส่วนคณะที่มีรายจ่ายจริงต่ำสุด คือ คณะศิลปกรรมศาสตร์ จำนวน 16,476,729.28 บาท

สำหรับหน่วยงานสนับสนุนการเรียนการสอน พบว่า สำนักงานอธิการบดี วิทยาเขตปัตตานี มีรายจ่ายจริงสูงสุด จำนวน 175,015,481.05 บาท รองลงมา คือ สำนักวิทยบริการ จำนวน 19,402,173.64 บาท และสำนักส่งเสริมและการศึกษาต่อเนื่อง จำนวน 11,037,304.30 บาท ตามลำดับ โดยมีรายละเอียดดังตารางที่ 5

ตารางที่ 5 รายจ่ายจริงหมวดงบดำเนินการ ปีงบประมาณ พ.ศ. 2562 จำแนกตามคณะ/หน่วยงาน และแหล่งงบประมาณ

คณะ/หน่วยงาน	รายจ่ายจริง (บาท)		
	งบแผ่นดิน	งบเงินรายได้	รวม
คณะที่จัดการเรียนการสอน	328,033,856.89	126,344,675.29	454,378,532.18
คณะศึกษาศาสตร์ *	59,169,701.73	32,574,996.09	91,744,697.82
คณะมนุษยศาสตร์และสังคมศาสตร์	87,097,774.53	25,129,577.66	112,227,352.19
คณะวิทยาศาสตร์และเทคโนโลยี	94,234,834.27	35,195,833.81	129,430,668.08
วิทยาลัยอิสลามศึกษา*	25,608,438.23	11,021,397.22	36,629,835.45
คณะวิทยาการสื่อสาร	21,154,259.05	8,070,946.42	29,225,205.47
คณะศิลปกรรมศาสตร์	13,248,504.17	3,228,225.11	16,476,729.28
คณะรัฐศาสตร์	15,505,010.81	5,985,019.79	21,490,030.60
คณะพยาบาลศาสตร์ วิทยาเขตปัตตานี	12,015,334.10	5,138,679.19	17,154,013.29
หน่วยงานสนับสนุนการเรียนการสอน	147,817,341.49	67,323,857.48	215,141,198.97
สำนักงานอธิการบดี วิทยาเขตปัตตานี	120,030,553.78	54,984,927.27	175,015,481.05
สำนักวิทยบริการ	13,190,574.50	6,211,599.14	19,402,173.64
สำนักส่งเสริมและการศึกษาต่อเนื่อง	6,968,094.23	4,069,210.07	11,037,304.30
สถาบันวัฒนธรรมศึกษากัลยาณิวัฒนา	7,628,118.98	2,058,121.00	9,686,239.98
รวม	475,851,198.38	193,668,532.77	669,519,731.15

หมายเหตุ: * ไม่รวมโรงเรียนสาธิตอิสลามศึกษา โรงเรียนสาธิต และโรงเรียนอนุบาลสาธิต

3.2 การวิเคราะห์ค่าใช้จ่ายต่อหัวนักศึกษา ปีงบประมาณ พ.ศ. 2562

การวิเคราะห์ค่าใช้จ่ายต่อหัวนักศึกษา ปีงบประมาณ พ.ศ. 2562 แบ่งการวิเคราะห์เป็น 3 ส่วน คือ 1) วิเคราะห์จากรายจ่ายจริงจากงบประมาณแผ่นดินและงบประมาณเงินรายได้ เฉพาะในหมวดดำเนินการ ได้แก่ เงินเดือน ค่าจ้างประจำ ค่าตอบแทนพนักงานมหาวิทยาลัย ค่าจ้างชั่วคราว ค่าตอบแทน ค่าใช้สอย ค่าวัสดุ ค่าสาธารณูปโภค เงินอุดหนุน และรายจ่ายอื่น 2) วิเคราะห์จากรายจ่ายจริงเฉพาะงบดำเนินการ และ 3) วิเคราะห์จากรายจ่ายจริงเฉพาะงบดำเนินงาน ผลการวิเคราะห์สามารถสรุปได้ดังนี้

3.2.1 ค่าใช้จ่ายต่อหัวนักศึกษาจากจำนวนนักศึกษาเต็มเวลา (FTES)

3.2.1.1 ค่าใช้จ่ายต่อหัวนักศึกษาจากรายจ่ายจริงจากงบประมาณแผ่นดิน และ งบประมาณเงินรายได้ เฉพาะในหมวดดำเนินการ

(1) ค่าใช้จ่ายต่อหัวนักศึกษาภาพรวม

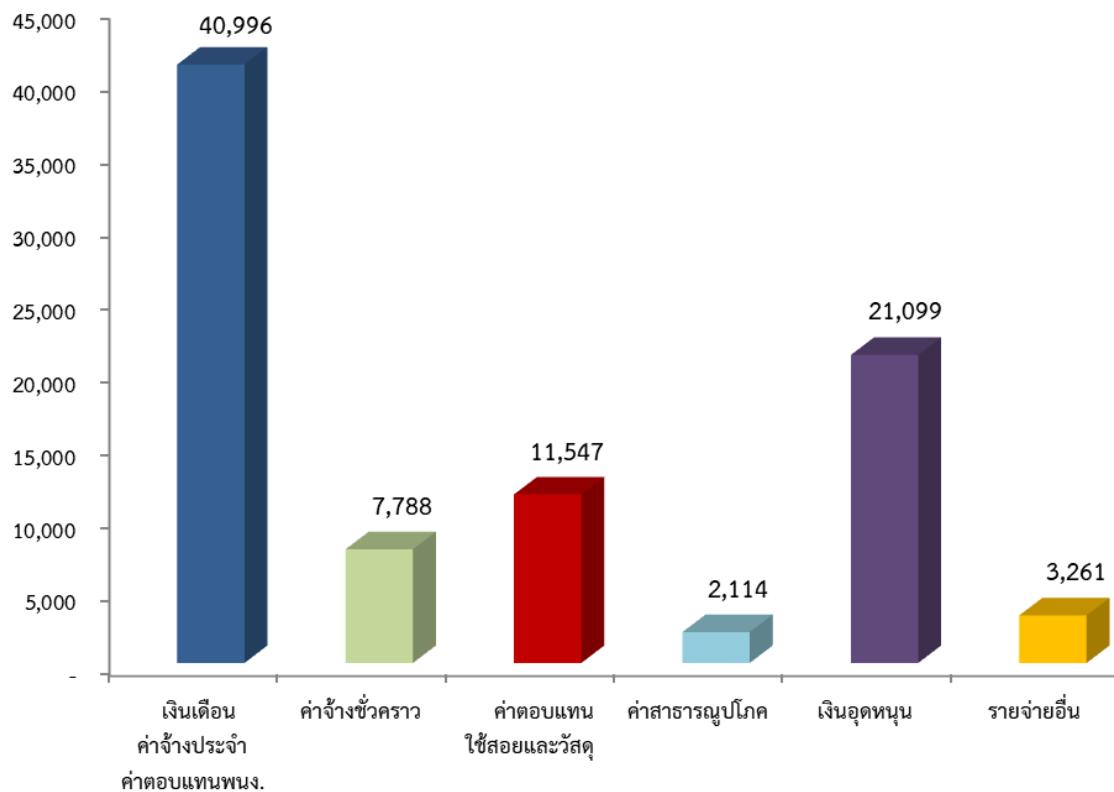
มหาวิทยาลัยสงขลานครินทร์ วิทยาเขตปัตตานี มีค่าใช้จ่ายต่อหัวนักศึกษาจากจำนวนนักศึกษาเต็มเวลา จากงบประมาณแผ่นดินและงบประมาณเงินรายได้ เฉพาะในหมวดดำเนินการ โดยเฉลี่ย 86,805 บาท รายละเอียดดังตารางที่ 6

ตารางที่ 6 ค่าใช้จ่ายต่อหัวนักศึกษาจากจำนวนนักศึกษาเต็มเวลา ปีงบประมาณ พ.ศ. 2562 จำแนกตามคณะ/วิทยาลัย และหมวดรายจ่าย

คณะ/วิทยาลัย	หมวดรายจ่าย						
	เงินเดือน ค่าจ้างประจำ ค่าตอบแทนพนง.	ค่าจ้างชั่วคราว	ค่าตอบแทน ใช้สอยและวัสดุ	ค่าสาธารณูปโภค	เงินอุดหนุน	รายจ่ายอื่น	รวม
คณะศึกษาศาสตร์	26,838	7,417	11,395	2,188	24,764	5,774	78,376
คณะมนุษยศาสตร์และสังคมศาสตร์	42,227	8,197	8,113	2,106	13,514	4,809	78,967
คณะวิทยาศาสตร์และเทคโนโลยี	63,282	7,458	14,458	2,186	35,702	477	123,562
วิทยาลัยอิสลามศึกษา	33,801	11,390	11,081	2,145	22,082	1,608	82,107
คณะวิทยาการสื่อสาร	53,232	10,544	17,298	2,132	17,953	2,080	103,238
คณะศิลปกรรมศาสตร์	48,313	5,041	16,192	2,131	12,099	1,320	85,095
คณะรัฐศาสตร์	24,309	4,950	8,110	2,114	12,889	940	53,311
คณะพยาบาลศาสตร์ วช.ปัตตานี	70,741	6,488	36,509	237	19,804	2,519	136,299
รวม	40,996	7,788	11,547	2,114	21,099	3,261	86,805

เมื่อพิจารณาค่าใช้จ่ายต่อหัวนักศึกษาจากจำนวนนักศึกษาเต็มเวลา จำแนกตามหมวดรายจ่าย พบว่า หมวดเงินเดือน ค่าจ้างประจำ และค่าตอบแทนพนักงาน มีค่าใช้จ่ายต่อหัวนักศึกษาสูงสุด เป็นเงิน 40,996 บาท รองลงมาคือ หมวดเงินอุดหนุน เป็นเงิน 21,099 บาท และหมวดค่าตอบแทน ค่าใช้สอย และค่าวัสดุ เป็นเงิน 11,547 บาท ตามลำดับ ส่วนหมวดค่าสาธารณูปโภค มีค่าใช้จ่ายต่อหัวนักศึกษาน้อยที่สุด เป็นเงิน 2,114 บาท รายละเอียดดังแผนภูมิที่ 2

แผนภูมิที่ 2 ค่าใช้จ่ายต่อหัวนักศึกษาจากจำนวนนักศึกษาเต็มเวลา ปีงบประมาณ พ.ศ. 2562
จำแนกตามหมวดรายจ่าย



หากจำแนกตามแหล่งงบประมาณ ปี 2562 พบว่า ค่าใช้จ่ายต่อหัวนักศึกษาจากจำนวนนักศึกษาเต็มเวลา เฉพาะในหมวดดำเนินการ โดยเฉลี่ย 86,805 บาท แบ่งออกเป็นจากแหล่งงบประมาณแผ่นดิน จำนวน 61,721 บาท และงบประมาณเงินรายได้ จำนวน 25,084 บาท รายละเอียดดังตารางที่ 7

ตารางที่ 7 ค่าใช้จ่ายต่อหัวนักศึกษาจากจำนวนนักศึกษาเต็มเวลา ปีงบประมาณ พ.ศ. 2562 จำแนกตามคณะ/วิทยาลัย แหล่งงบประมาณ และงบรายจ่าย

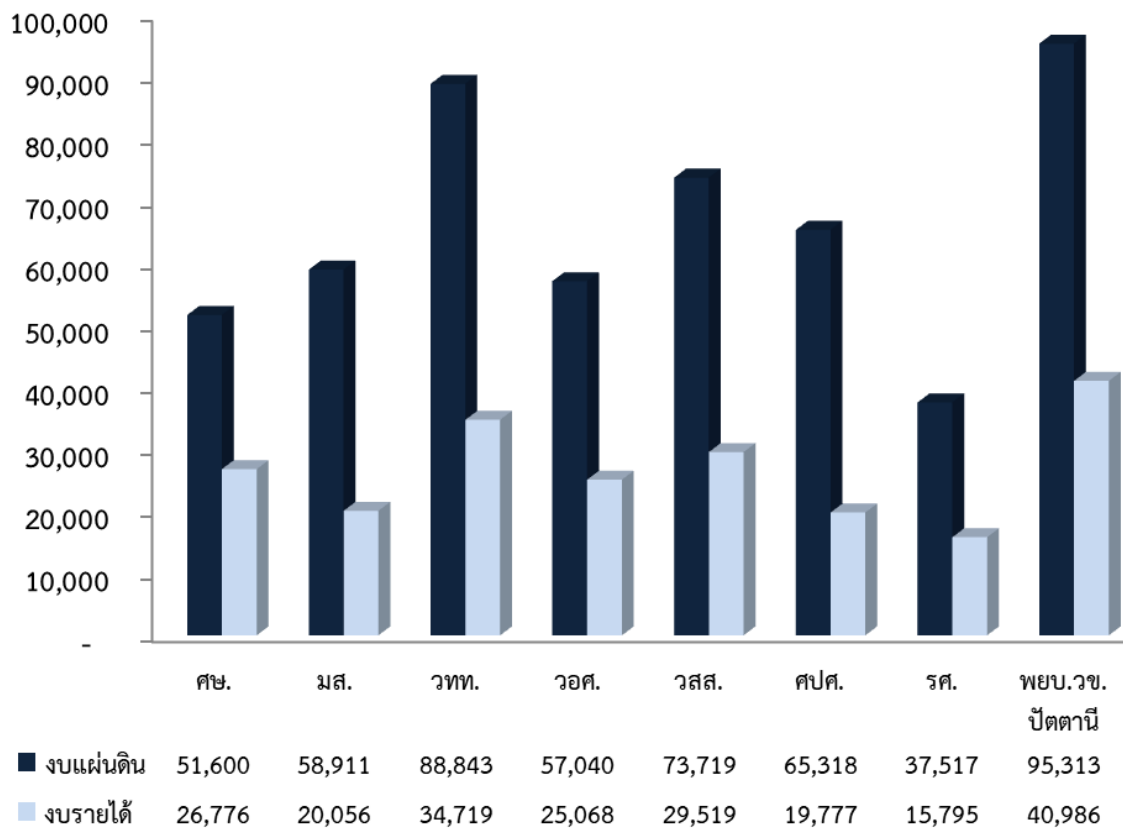
คณะ/วิทยาลัย	FTES	งบประมาณแผ่นดิน				งบประมาณเงินรายได้					รวมทั้งสิ้น
		งบบุคลากร	งบดำเนินงาน	เงินอุดหนุน	รวม	งบบุคลากร	งบดำเนินงาน	เงินอุดหนุน	รายจ่ายอื่น	รวม	
คณะศึกษาศาสตร์	1,756	26,838	6,678	18,084	51,600	7,417	6,905	6,679	5,774	26,776	78,376
คณะมนุษยศาสตร์และสังคมศาสตร์	2,124	44,087	5,833	8,991	58,911	6,338	4,386	4,523	4,809	20,056	78,967
คณะวิทยาศาสตร์และเทคโนโลยี	1,328	63,282	9,072	16,489	88,843	7,458	7,571	19,213	477	34,719	123,562
วิทยาลัยอิสลามศึกษา	654	35,406	7,224	14,409	57,040	9,786	6,002	7,672	1,608	25,068	82,107
คณะวิทยาการสื่อสาร	379	53,232	12,197	8,290	73,719	10,544	7,233	9,663	2,080	29,519	103,238
คณะศิลปกรรมศาสตร์	279	48,313	8,972	8,034	65,318	5,041	9,351	4,065	1,320	19,777	85,095
คณะรัฐศาสตร์	791	24,309	6,297	6,910	37,517	4,950	3,926	5,979	940	15,795	53,311
คณะพยาบาลศาสตร์ วิทยาเขตปัตตานี	130	70,741	13,560	11,011	95,313	6,488	23,186	8,793	2,519	40,986	136,299
รวม	7,441	41,668	7,359	12,694	61,721	7,116	6,302	8,405	3,261	25,084	86,805

ปีงบประมาณ พ.ศ. 2562 พบว่า คณะพยาบาลศาสตร์ วิทยาเขตปัตตานี มีค่าใช้จ่ายต่อหัวนักศึกษาจากจำนวนนักศึกษาเต็มเวลา จากงบประมาณแผ่นดินและงบประมาณเงินรายได้ในหมวดดำเนินการสูงสุด เป็นเงิน 136,299 บาท รองลงมาคือ คณะวิทยาศาสตร์และเทคโนโลยี เป็นเงิน 123,562 บาท และคณะวิทยาการสื่อสาร เป็นเงิน 103,238 บาท ตามลำดับ

เมื่อพิจารณาค่าใช้จ่ายต่อหัวนักศึกษาจากงบประมาณแผ่นดิน พบว่า คณะพยาบาลศาสตร์ วิทยาเขตปัตตานี มีค่าใช้จ่ายต่อหัวนักศึกษาสูงสุด เป็นเงิน 95,313 บาท รองลงมาคือ คณะวิทยาศาสตร์และเทคโนโลยี เป็นเงิน 88,843 บาท และคณะวิทยาการสื่อสาร เป็นเงิน 73,719 บาท ตามลำดับ ส่วนคณะรัฐศาสตร์ มีค่าใช้จ่ายต่อหัวนักศึกษิต่ำสุด เป็นเงิน 37,517 บาท

สำหรับค่าใช้จ่ายต่อหัวนักศึกษาจากงบประมาณเงินรายได้ พบว่า คณะพยาบาลศาสตร์ วิทยาเขตปัตตานี มีค่าใช้จ่ายต่อหัวนักศึกษาสูงสุด เป็นเงิน 40,986 บาท รองลงมา คือ คณะวิทยาศาสตร์และเทคโนโลยี เป็นเงิน 34,719 บาท และคณะวิทยาการสื่อสาร เป็นเงิน 29,519 บาท ตามลำดับ ส่วนคณะรัฐศาสตร์ มีค่าใช้จ่ายต่อหัวนักศึกษิต่ำสุด เป็นเงิน 15,795 บาท รายละเอียดดังแผนภูมิที่ 3

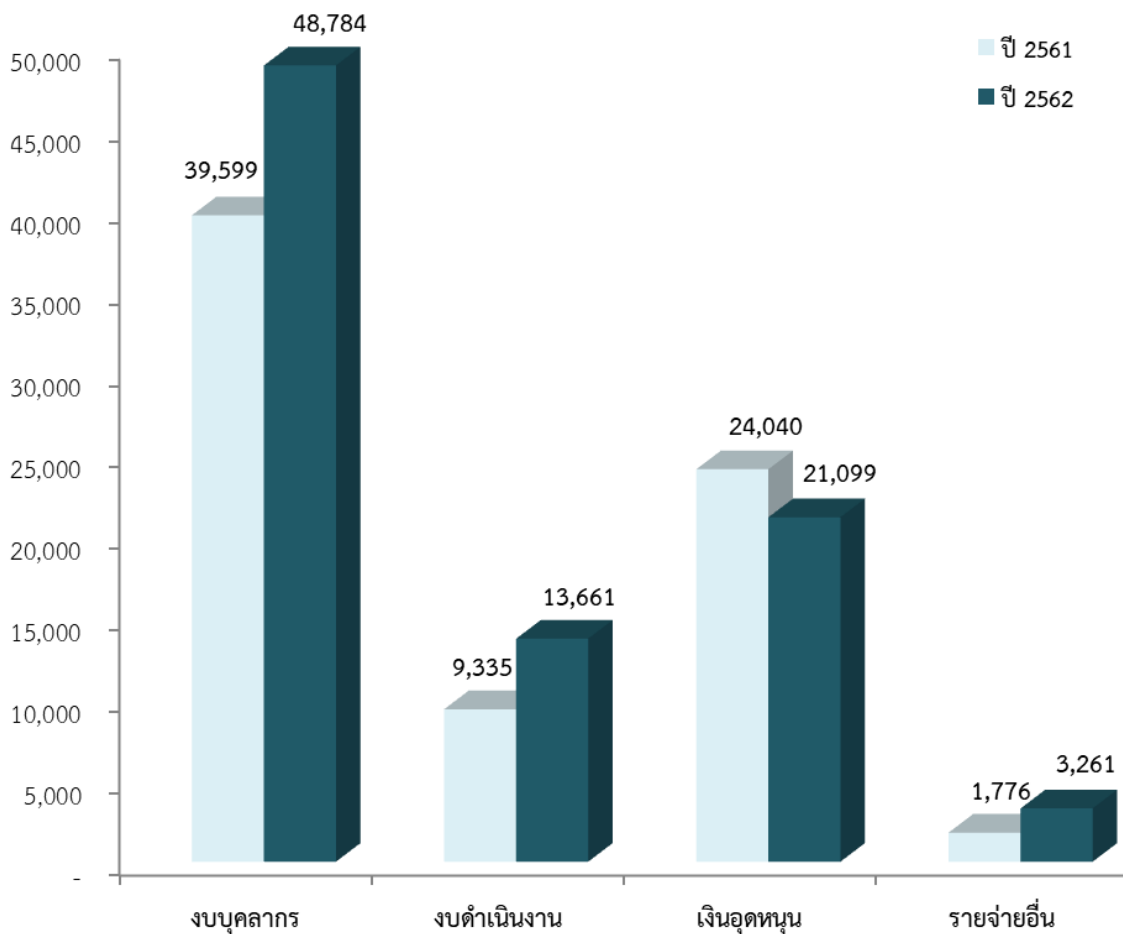
แผนภูมิที่ 3 ค่าใช้จ่ายต่อหัวนักศึกษาจากจำนวนนักศึกษาเต็มเวลา ปีงบประมาณ พ.ศ. 2562 จำแนกตามคณะ/หน่วยงานและแหล่งงบประมาณ



(2) เปรียบเทียบค่าใช้จ่ายต่อหัวนักศึกษาจากจำนวนนักศึกษาเต็มเวลา
ปีงบประมาณ พ.ศ. 2561 และ พ.ศ. 2562

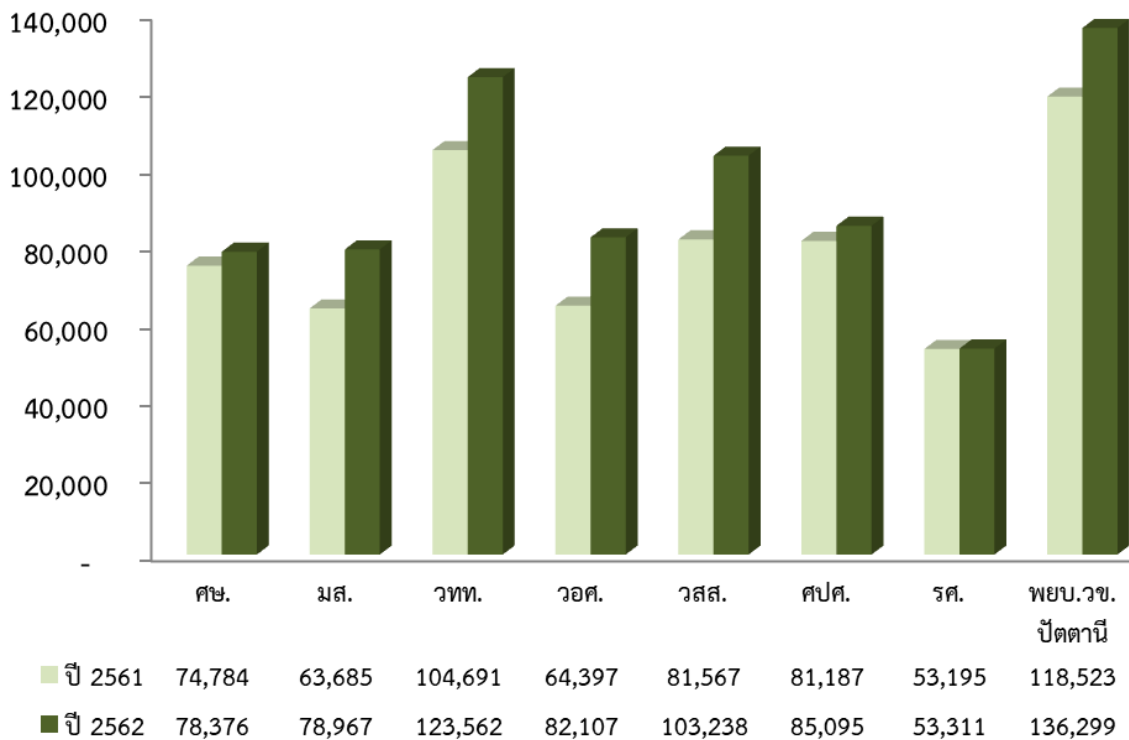
จากการเปรียบเทียบค่าใช้จ่ายต่อหัวนักศึกษาจากจำนวนนักศึกษาเต็มเวลา ปีงบประมาณ พ.ศ. 2561 และ พ.ศ. 2562 พบว่า ในภาพรวมปีงบประมาณ พ.ศ. 2562 วิทยาเขตปัตตานี มีค่าใช้จ่ายต่อหัวนักศึกษาสูงกว่าปีงบประมาณ พ.ศ. 2561 คิดเป็นร้อยละ 16.13 เมื่อจำแนกตามงบรายจ่าย พบว่า ปีงบประมาณ พ.ศ. 2562 วิทยาเขตปัตตานี มีค่าใช้จ่ายต่อหัวนักศึกษาเพิ่มขึ้นเกือบทุกงบรายจ่าย ได้แก่ รายจ่ายอื่น คิดเป็นร้อยละ 83.61 งบดำเนินงาน ร้อยละ 46.34 และงบบุคลากร ร้อยละ 23.20 ตามลำดับ ในขณะที่เงินอุดหนุน มีค่าใช้จ่ายต่อหัวนักศึกษาลดลง คิดเป็นร้อยละ 12.23 รายละเอียดดังแผนภูมิที่ 4

แผนภูมิที่ 4 เปรียบเทียบค่าใช้จ่ายต่อหัวนักศึกษาจากจำนวนนักศึกษาเต็มเวลา ปีงบประมาณ พ.ศ. 2561 และ พ.ศ. 2562 จำแนกตามงบรายจ่าย



เมื่อเปรียบเทียบค่าใช้จ่ายต่อหัวนักศึกษาจากจำนวนนักศึกษาเต็มเวลา ระหว่างปีงบประมาณ พ.ศ. 2561 และ พ.ศ. 2562 จำแนกตามคณะ/วิทยาลัย พบว่า ปีงบประมาณ พ.ศ. 2562 มหาวิทยาลัยสงขลานครินทร์ วิทยาเขตปัตตานี ทุกคณะ มีค่าใช้จ่ายต่อหัวเพิ่มขึ้น ได้แก่ วิทยาลัยอิสลามศึกษา คิดเป็นร้อยละ 27.50 คณะวิทยาการสื่อสาร ร้อยละ 26.57 คณะมนุษยศาสตร์และสังคมศาสตร์ ร้อยละ 24.00 คณะวิทยาศาสตร์และเทคโนโลยี ร้อยละ 18.03 คณะพยาบาลศาสตร์ วิทยาเขตปัตตานี ร้อยละ 15.00 คณะศิลปกรรมศาสตร์ ร้อยละ 4.81 คณะศึกษาศาสตร์ ร้อยละ 4.80 และคณะรัฐศาสตร์ ร้อยละ 0.22 รายละเอียดดังแผนภูมิที่ 5

แผนภูมิที่ 5 เปรียบเทียบค่าใช้จ่ายต่อหัวนักศึกษาจากจำนวนนักศึกษาเต็มเวลา ปีงบประมาณ พ.ศ. 2561 และ พ.ศ. 2562 จำแนกตามคณะ/หน่วยงาน



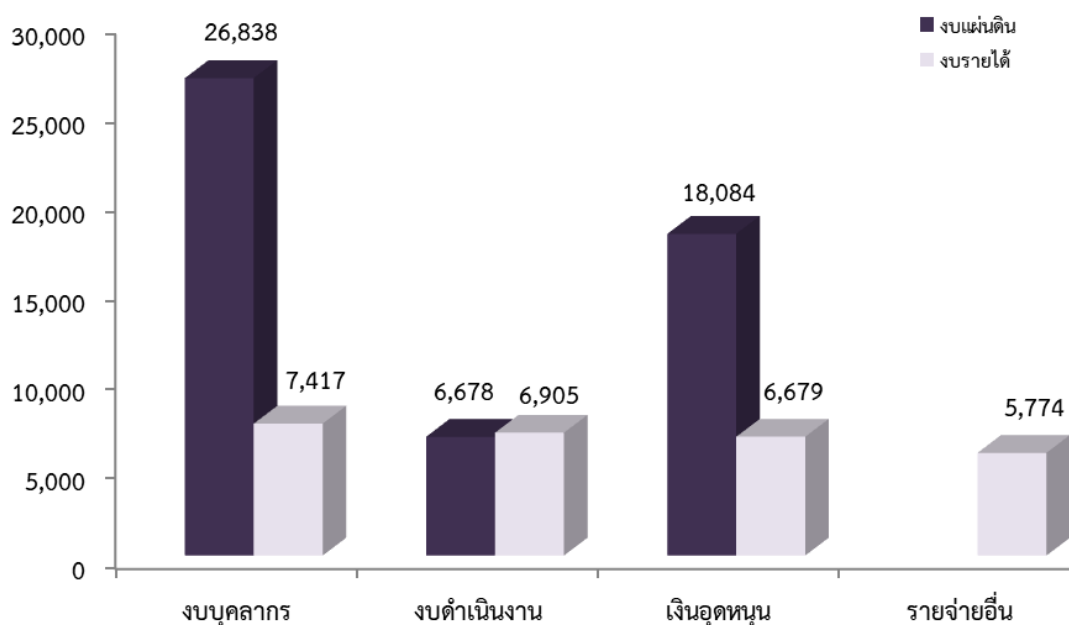
(3) ค่าใช้จ่ายต่อหัวนักศึกษารายคณะ

1) คณะศึกษาศาสตร์

ค่าใช้จ่ายต่อหัวนักศึกษาจากจำนวนนักศึกษาเต็มเวลาของคณะศึกษาศาสตร์ จากงบประมาณแผ่นดิน และงบประมาณเงินรายได้ ปีงบประมาณ พ.ศ. 2562 เฉพาะในหมวดดำเนินการ เป็นเงิน 78,376 บาท/FTES

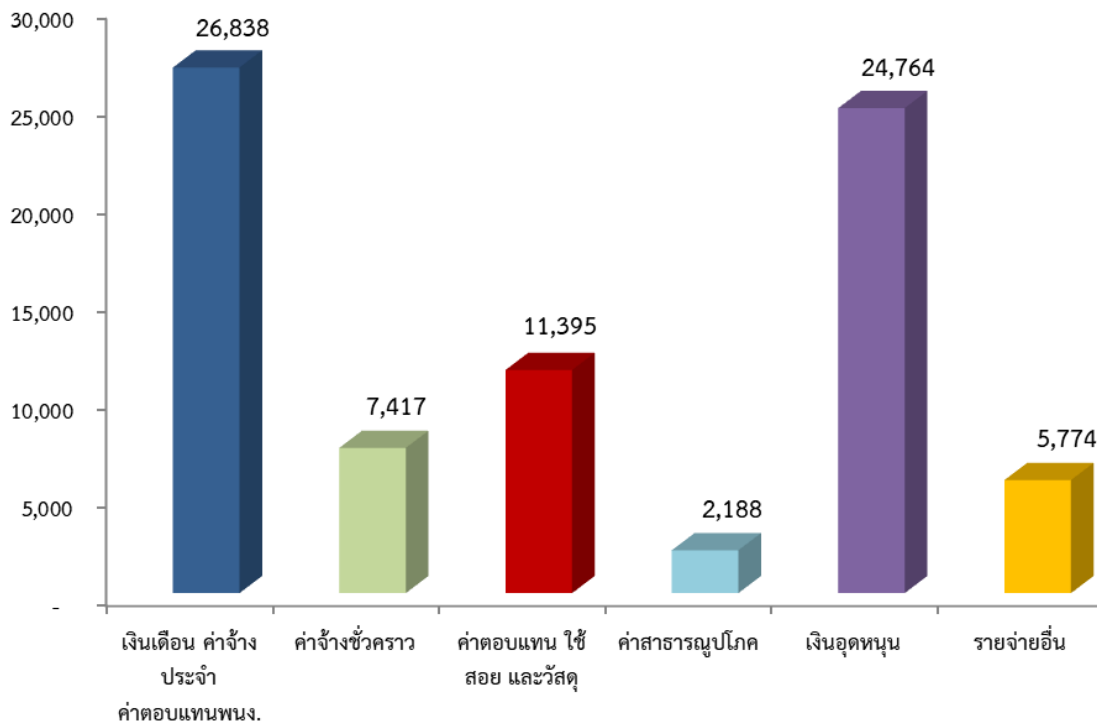
หากพิจารณาค่าใช้จ่ายต่อหัวนักศึกษาจากงบประมาณแผ่นดิน พบว่า หมวดงบบุคลากร มีค่าใช้จ่ายต่อหัวนักศึกษาสูงสุด เป็นเงิน 26,838 บาท เช่นเดียวกับงบประมาณเงินรายได้ หมวดงบบุคลากร มีค่าใช้จ่ายต่อหัวนักศึกษาสูงสุด เป็นเงิน 7,417 บาท รายละเอียดดังแผนภูมิที่ 6

แผนภูมิที่ 6 ค่าใช้จ่ายต่อหัวนักศึกษาจากจำนวนนักศึกษาเต็มเวลา ปีงบประมาณ พ.ศ. 2562 คณะศึกษาศาสตร์ จำแนกตามงบรายจ่ายและแหล่งงบประมาณ



สำหรับค่าใช้จ่ายต่อหัวนักศึกษาของคณะศึกษาศาสตร์ หมวดเงินเดือน ค่าจ้างประจำ และค่าตอบแทนพนักงานมหาวิทยาลัย มีค่าใช้จ่ายต่อหัวนักศึกษาสูงสุด เป็นเงิน 26,838 บาท รองลงมาคือ หมวดเงินอุดหนุน เป็นเงิน 24,764 บาท และหมวดค่าตอบแทน ค่าใช้สอย และค่าวัสดุ เป็นเงิน 11,395 บาท ตามลำดับ ในขณะที่หมวดค่าสาธารณูปโภค มีค่าใช้จ่ายต่อหัวนักศึกษิต่ำสุด เป็นเงิน 2,188 บาท รายละเอียดดังแผนภูมิที่ 7

แผนภูมิที่ 7 ค่าใช้จ่ายต่อหัวนักศึกษาจากจำนวนนักศึกษาเต็มเวลา ปีงบประมาณ พ.ศ. 2562 คณะศึกษาศาสตร์ จำแนกตามหมวดรายจ่าย



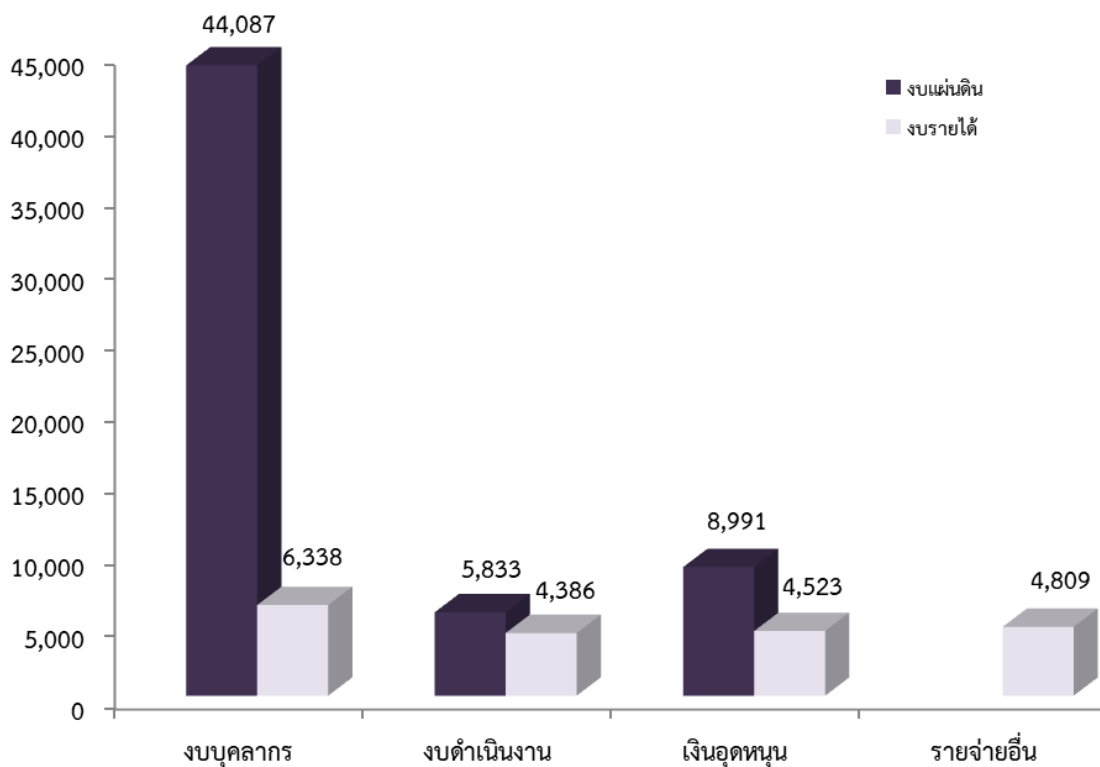
2) คณะมนุษยศาสตร์และสังคมศาสตร์

ค่าใช้จ่ายต่อหัวนักศึกษาจากจำนวนนักศึกษาเต็มเวลาของคณะมนุษยศาสตร์และสังคมศาสตร์ จากงบประมาณแผ่นดิน และงบประมาณเงินรายได้ ปีงบประมาณ พ.ศ. 2562 เฉพาะในหมวดดำเนินการ เป็นเงิน 78,967 บาท/FTES

หากพิจารณาค่าใช้จ่ายต่อหัวนักศึกษาจากงบประมาณแผ่นดินหมวดงบบุคลากร มีค่าใช้จ่ายต่อหัวนักศึกษาสูงสุด เป็นเงิน 44,087 บาท เช่นเดียวกับงบประมาณเงินรายได้ หมวดงบบุคลากร มีค่าใช้จ่ายต่อหัวนักศึกษาสูงสุด เป็นเงิน 6,338 บาท รายละเอียดดังแผนภูมิที่ 8

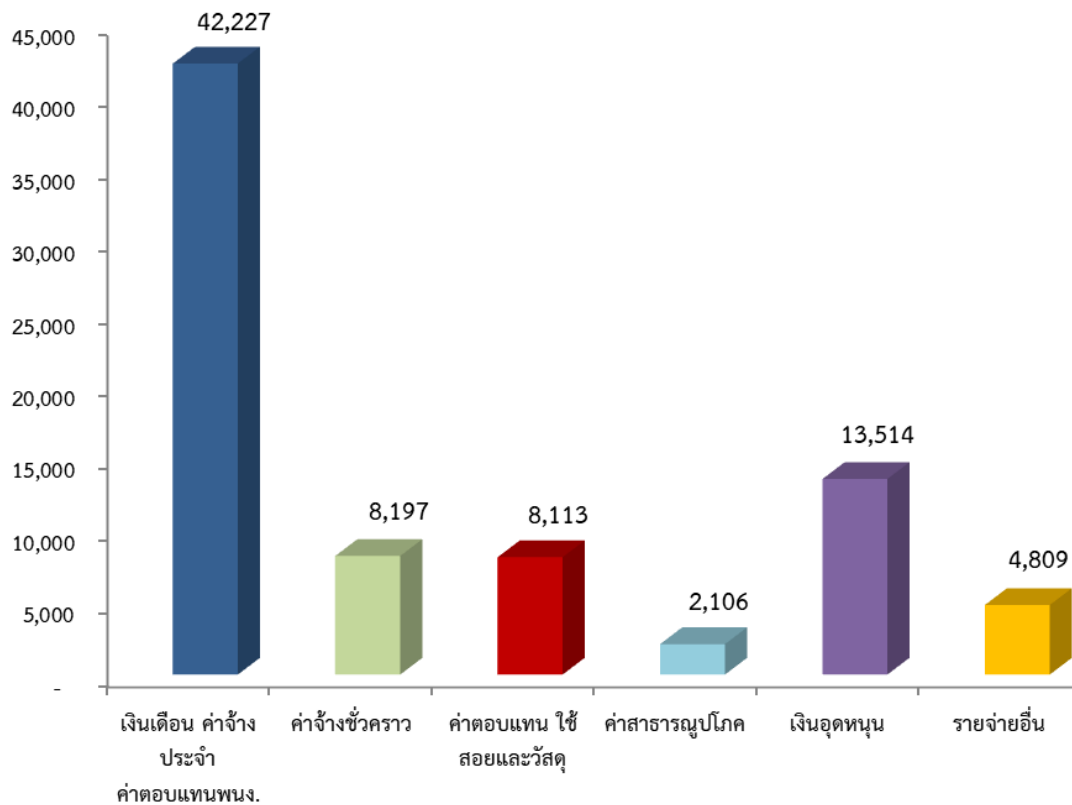
แผนภูมิที่ 8 ค่าใช้จ่ายต่อหัวนักศึกษาจากจำนวนนักศึกษาเต็มเวลา ปีงบประมาณ พ.ศ. 2562

คณะมนุษยศาสตร์และสังคมศาสตร์ จำแนกตามงบรายจ่าย และแหล่งงบประมาณ



สำหรับค่าใช้จ่ายต่อหัวนักศึกษาของคณะมนุษยศาสตร์และสังคมศาสตร์ หมวดเงินเดือน ค่าจ้างประจำ และค่าตอบแทนพนักงาน มีค่าใช้จ่ายต่อหัวนักศึกษาสูงสุด เป็นเงิน 42,227 บาท รองลงมา คือ หมวดเงินอุดหนุน เป็นเงิน 13,514 บาท และหมวดค่าจ้างชั่วคราว เป็นเงิน 8,197 บาท ตามลำดับ และในขณะที่หมวดค่าสาธารณูปโภค มีค่าใช้จ่ายต่อหัวนักศึกษาต่ำสุด เป็นเงิน 2,106 บาท รายละเอียดดังแผนภูมิที่ 9

แผนภูมิที่ 9 ค่าใช้จ่ายต่อหัวนักศึกษาจากจำนวนนักศึกษาเต็มเวลา ปีงบประมาณ พ.ศ. 2562 คณะมนุษยศาสตร์และสังคมศาสตร์ จำแนกตามหมวดรายจ่าย

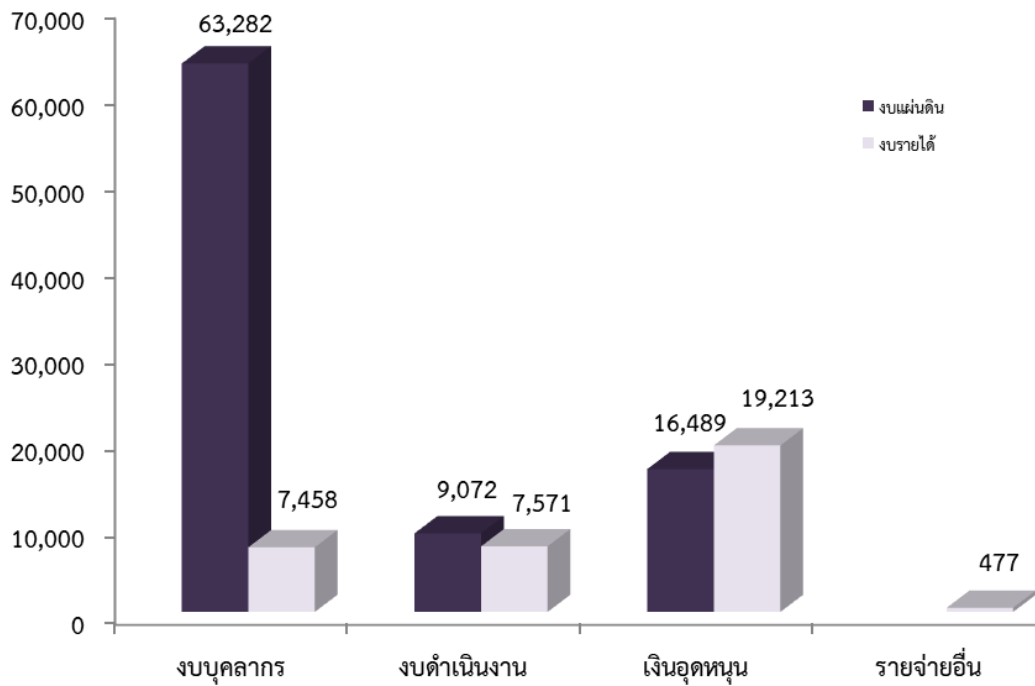


3) คณะวิทยาศาสตร์และเทคโนโลยี

ค่าใช้จ่ายต่อหัวนักศึกษาจากจำนวนนักศึกษาเต็มเวลาของคณะวิทยาศาสตร์และเทคโนโลยี จากงบประมาณแผ่นดิน และงบประมาณเงินรายได้ ปีงบประมาณ พ.ศ. 2562 เฉพาะในหมวดดำเนินการ เป็นเงิน 123,562 บาท/FTES

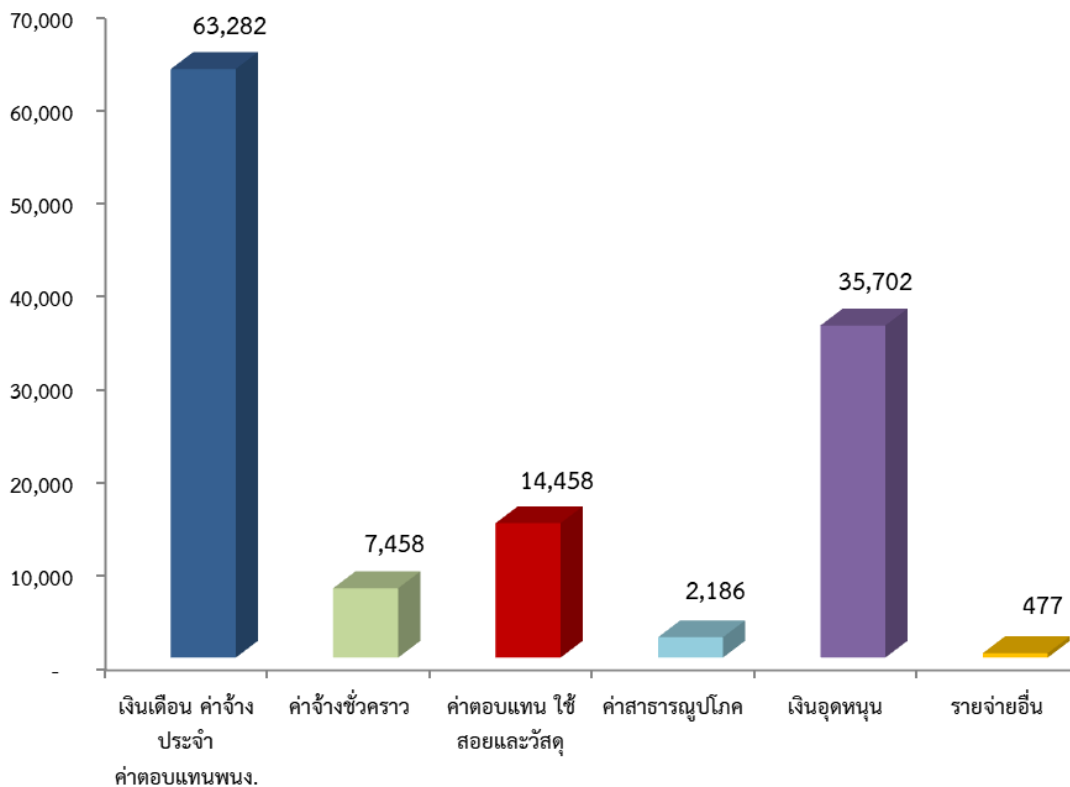
หากพิจารณาค่าใช้จ่ายต่อหัวนักศึกษาจากงบประมาณแผ่นดิน หมวดงบบุคลากร มีค่าใช้จ่ายต่อหัวนักศึกษาสูงสุด เป็นเงิน 63,282 บาท ในขณะที่งบประมาณเงินรายได้ หมวดงบบุคลากร มีค่าใช้จ่ายต่อหัวนักศึกษาสูงสุด เป็นเงิน 19,213 บาท รายละเอียดดังแผนภูมิที่ 10

แผนภูมิที่ 10 ค่าใช้จ่ายต่อหัวนักศึกษาจากจำนวนนักศึกษาเต็มเวลา ปีงบประมาณ พ.ศ. 2562 คณะวิทยาศาสตร์และเทคโนโลยี จำแนกตามงบรายจ่ายและแหล่งงบประมาณ



สำหรับค่าใช้จ่ายต่อหัวนักศึกษาของคณะวิทยาศาสตร์และเทคโนโลยี หมดเงินเดือน ค่าจ้างประจำ และค่าตอบแทนพนักงาน มีค่าใช้จ่ายต่อหัวนักศึกษาสูงสุด เป็นเงิน 63,282 บาท รองลงมาคือ หมดเงินอุดหนุน เป็นเงิน 35,702 บาท และหมดค่าตอบแทน ค่าใช้สอย และค่าวัสดุ เป็นเงิน 14,458 ตามลำดับ ในขณะที่หมดรายจ่ายอื่น มีค่าใช้จ่ายต่อหัวนักศึกษิต่ำสุด เป็นเงิน 477 บาท รายละเอียดดังแผนภูมิที่ 11

แผนภูมิที่ 11 ค่าใช้จ่ายต่อหัวนักศึกษาจากจำนวนนักศึกษาเต็มเวลา ปีงบประมาณ พ.ศ. 2562 คณะวิทยาศาสตร์และเทคโนโลยี จำแนกตามหมวดรายจ่าย

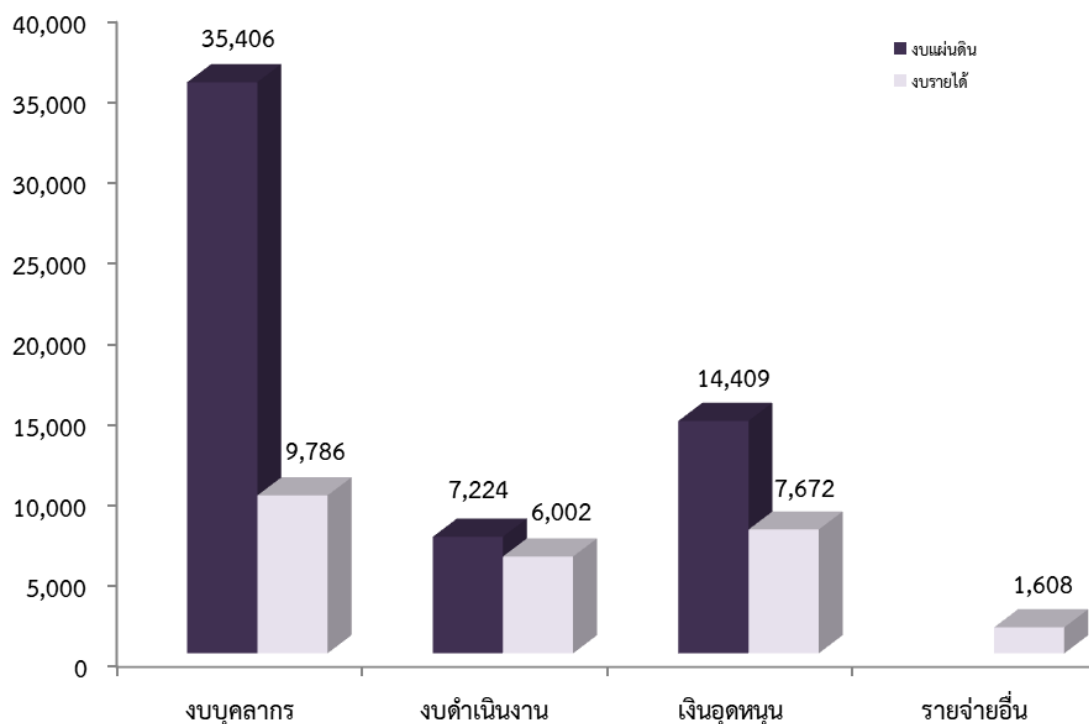


4) วิทยาลัยอิสลามศึกษา

ค่าใช้จ่ายต่อหัวนักศึกษาจากจำนวนนักศึกษาเต็มเวลาของวิทยาลัยอิสลามศึกษา จากงบประมาณแผ่นดิน และงบประมาณเงินรายได้ ปีงบประมาณ พ.ศ. 2562 เฉพาะในหมวดดำเนินการ เป็นเงิน 82,107 บาท/FTES

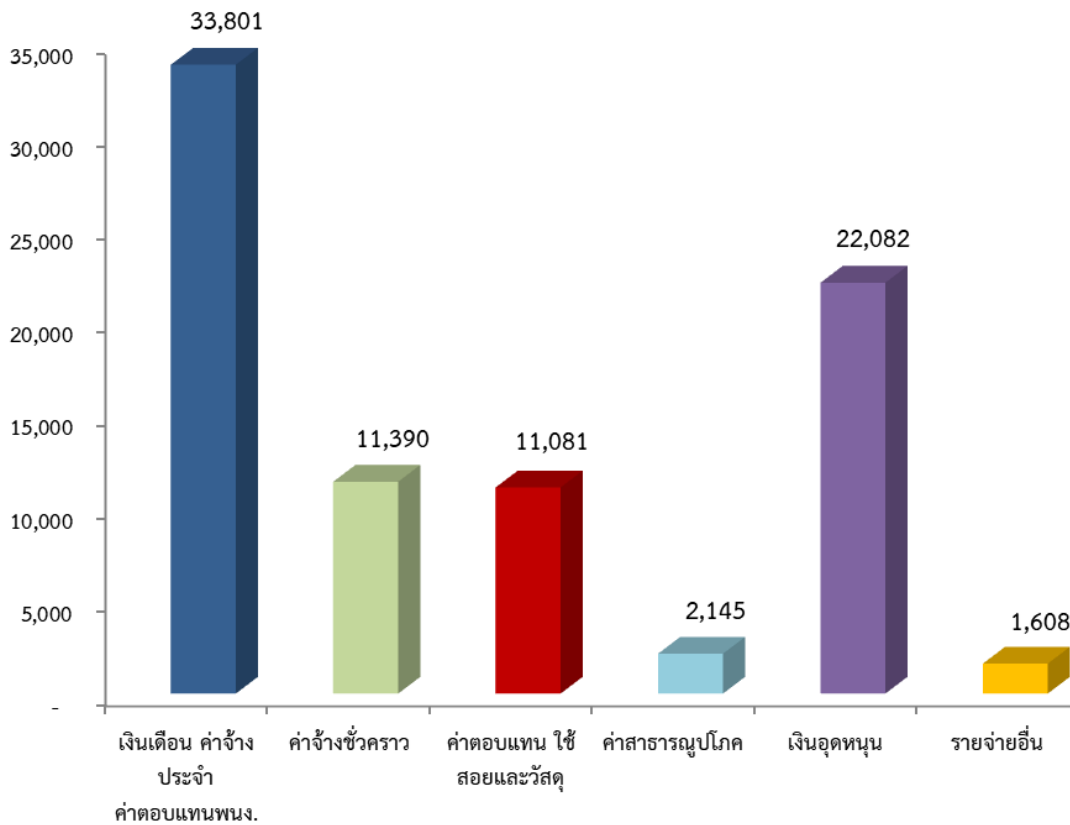
หากพิจารณาค่าใช้จ่ายต่อหัวนักศึกษาจากงบประมาณแผ่นดิน หมวดงบบุคลากร มีค่าใช้จ่ายต่อหัวนักศึกษาสูงสุด เป็นเงิน 35,406 บาท เช่นเดียวกับงบประมาณเงินรายได้ ในหมวดงบบุคลากร มีค่าใช้จ่ายต่อหัวนักศึกษาสูงสุด เป็นเงิน 9,786 บาท รายละเอียดดังแผนภูมิที่ 12

แผนภูมิที่ 12 ค่าใช้จ่ายต่อหัวนักศึกษาจากจำนวนนักศึกษาเต็มเวลา ปีงบประมาณ พ.ศ. 2562 วิทยาลัยอิสลามศึกษา จำแนกตามงบรายจ่าย และแหล่งงบประมาณ



สำหรับค่าใช้จ่ายต่อหัวนักศึกษาของวิทยาลัยอิสลามศึกษา หมวดเงินเดือน ค่าจ้างประจำ และค่าตอบแทนพนักงาน มีค่าใช้จ่ายต่อหัวนักศึกษาสูงที่สุด เป็นเงิน 33,801 บาท รองลงมาคือ หมวดเงินอุดหนุน เป็นเงิน 22,082 บาท และหมวดค่าจ้างชั่วคราว เป็นเงิน 11,390 บาท ตามลำดับ ในขณะที่หมวดรายจ่ายอื่น มีค่าใช้จ่ายต่อหัวนักศึกษาต่ำสุด เป็นเงิน 1,608 บาท รายละเอียดดังแผนภูมิที่ 13

แผนภูมิที่ 13 ค่าใช้จ่ายต่อหัวนักศึกษาจากจำนวนนักศึกษาเต็มเวลา ปีงบประมาณ พ.ศ. 2562 วิทยาลัยอิสลามศึกษา จำแนกตามหมวดรายจ่าย

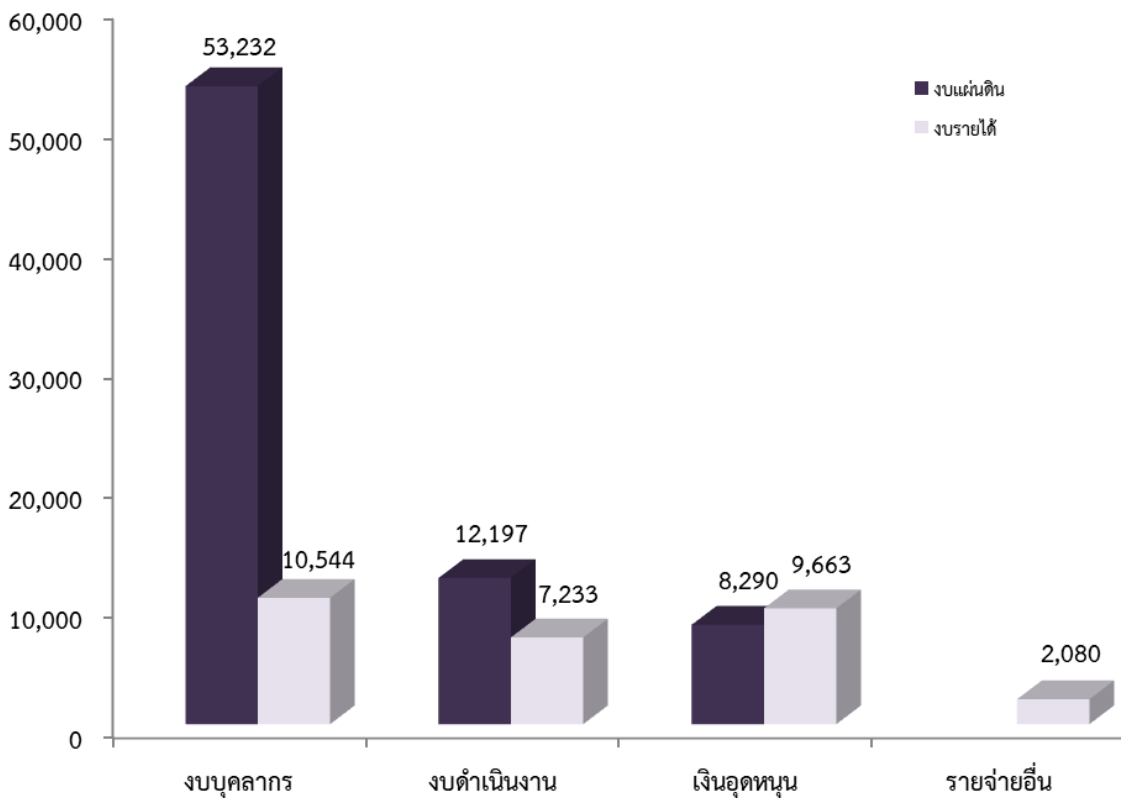


5) คณะวิทยาการสื่อสาร

ค่าใช้จ่ายต่อหัวนักศึกษาจากจำนวนนักศึกษาเต็มเวลาของคณะวิทยาการสื่อสาร จากงบประมาณแผ่นดิน และงบประมาณเงินรายได้ ปีงบประมาณ พ.ศ. 2562 เฉพาะในหมวดดำเนินการ เป็นเงิน 103,238 บาท/FTES

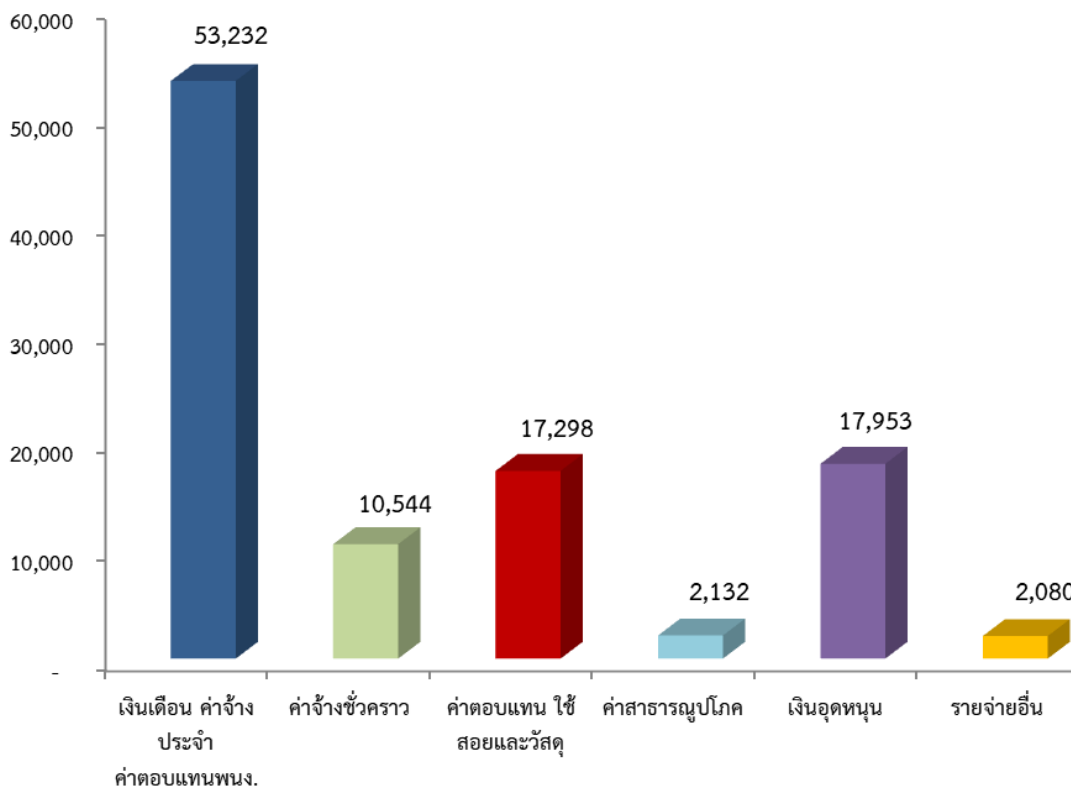
หากพิจารณาค่าใช้จ่ายต่อหัวนักศึกษา จากงบประมาณแผ่นดินหมวดงบบุคลากร มีค่าใช้จ่ายต่อหัวนักศึกษาสูงสุด เป็นเงิน 53,232 บาท เช่นเดียวกับงบประมาณเงินรายได้ หมวดงบบุคลากร มีค่าใช้จ่ายต่อหัวนักศึกษาสูงสุด เป็นเงิน 10,544 บาท รายละเอียดดังแผนภูมิที่ 14

แผนภูมิที่ 14 ค่าใช้จ่ายต่อหัวนักศึกษาจากจำนวนนักศึกษาเต็มเวลา ปีงบประมาณ พ.ศ. 2562 คณะวิทยาการสื่อสาร จำแนกตามงบรายจ่ายและแหล่งงบประมาณ



สำหรับค่าใช้จ่ายต่อหัวนักศึกษาของคณะวิทยาการสื่อสาร หมวดเงินเดือน ค่าจ้างประจำ และค่าตอบแทนพนักงาน มีค่าใช้จ่ายต่อหัวนักศึกษาสูงสุด เป็นเงิน 53,232 บาท รองลงมาคือ หมวดเงินอุดหนุน เป็นเงิน 17,953 บาท และหมวดค่าตอบแทน ค่าใช้สอย และค่าวัสดุ เป็นเงิน 17,298 บาท ตามลำดับ ในขณะที่ หมวดค่ารายจ่าย มีค่าใช้จ่ายต่อหัวนักศึกษาต่ำสุด เป็นเงิน 2,080 บาท รายละเอียดดังแผนภูมิที่ 15

แผนภูมิที่ 15 ค่าใช้จ่ายต่อหัวนักศึกษาจากจำนวนนักศึกษาเต็มเวลา ปีงบประมาณ พ.ศ. 2562 คณะวิทยาการสื่อสาร จำแนกตามหมวดรายจ่าย

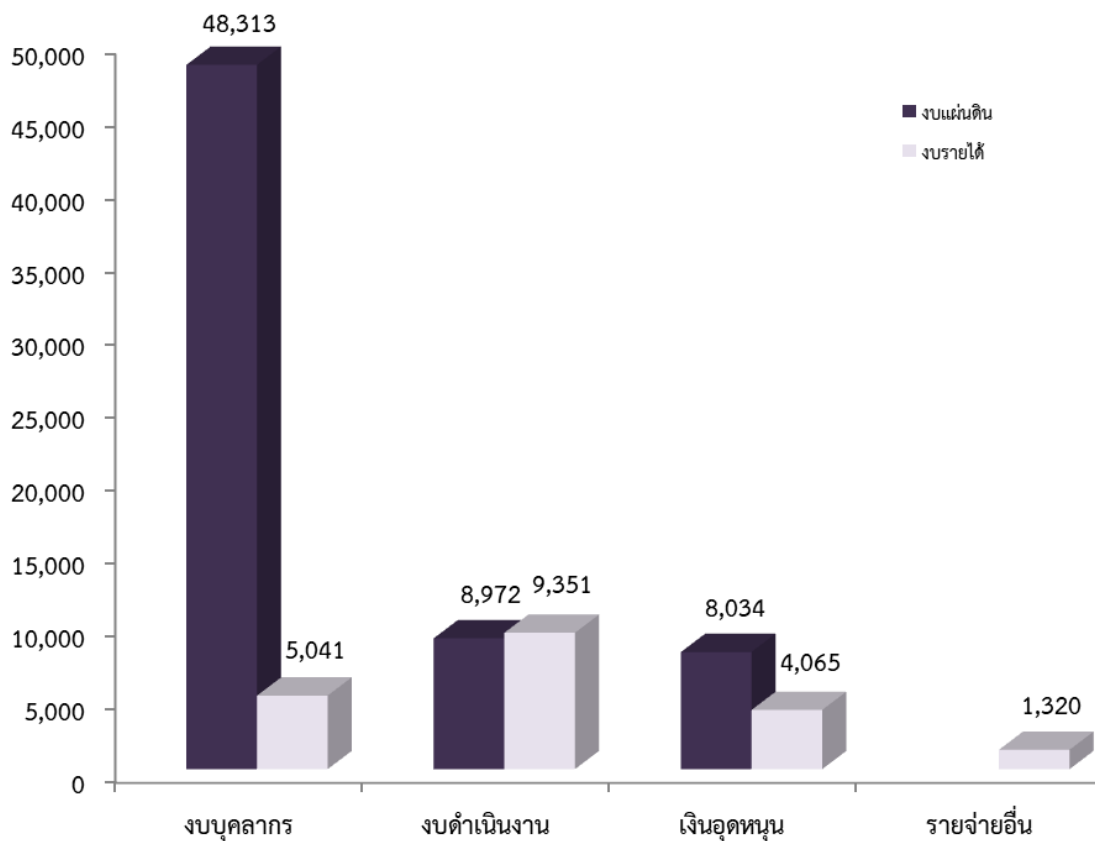


6) คณะศิลปกรรมศาสตร์

ค่าใช้จ่ายต่อหัวนักศึกษาจากจำนวนนักศึกษาเต็มเวลาของคณะศิลปกรรมศาสตร์ จากงบประมาณแผ่นดิน และงบประมาณเงินรายได้ ปีงบประมาณ พ.ศ. 2562 เฉพาะในหมวดดำเนินการ เป็นเงิน 85,095 บาท/FTES

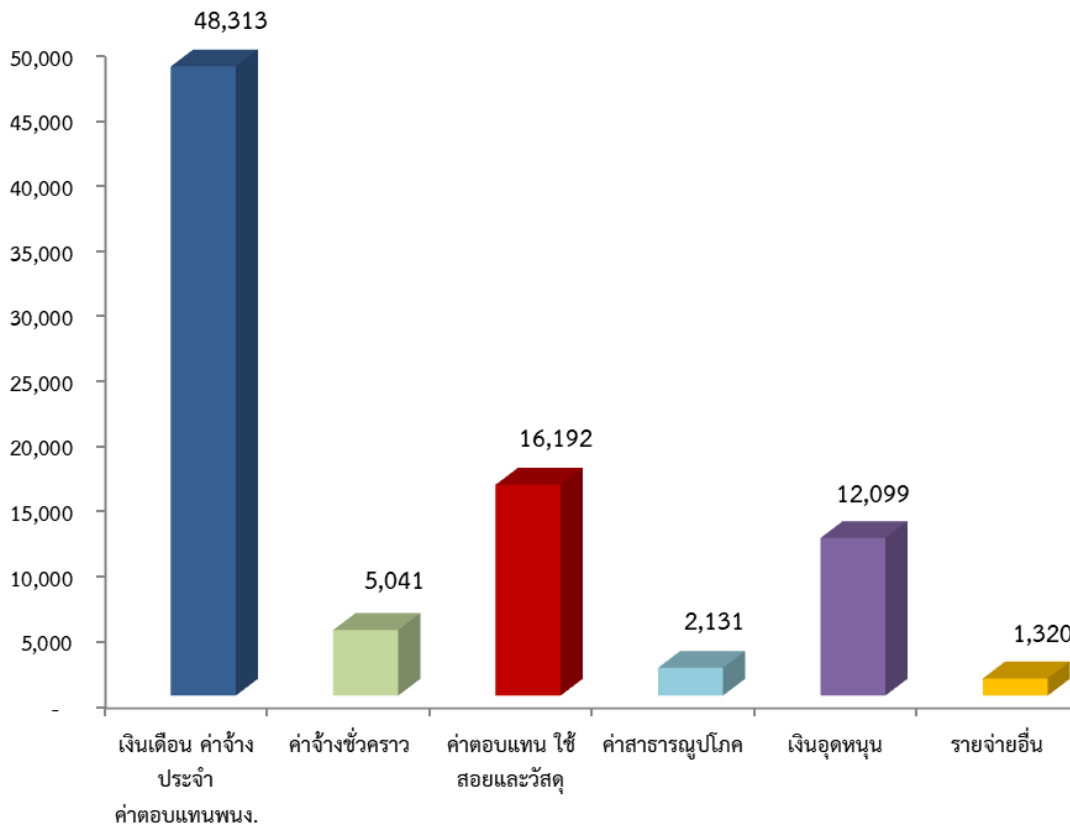
หากพิจารณาค่าใช้จ่ายต่อหัวนักศึกษาจากงบประมาณแผ่นดิน หมวดงบบุคลากร มีค่าใช้จ่ายต่อหัวนักศึกษาสูงสุดเป็นเงิน 48,313 บาท ในขณะที่งบประมาณเงินรายได้หมวดงบบุคลากร มีค่าใช้จ่ายต่อหัวนักศึกษาสูงสุด เป็นเงิน 9,351 บาท รายละเอียดดังแผนภูมิที่ 16

แผนภูมิที่ 16 ค่าใช้จ่ายต่อหัวนักศึกษาจากจำนวนนักศึกษาเต็มเวลา ปีงบประมาณ พ.ศ. 2562
คณะศิลปกรรมศาสตร์ จำแนกตามงบรายจ่ายและแหล่งงบประมาณ



สำหรับค่าใช้จ่ายต่อหัวนักศึกษาของคณะศิลปกรรมศาสตร์ หมวดเงินเดือน ค่าจ้างประจำ และค่าตอบแทนพนักงาน มีค่าใช้จ่ายต่อหัวนักศึกษาสูงสุด เป็นเงิน 48,313 บาท รองลงมาคือ หมวดค่าตอบแทนค่าใช้จ่าย และค่าวัสดุ เป็นเงิน 16,192 บาท และหมวดเงินอุดหนุน เป็นเงิน 12,099 บาท ตามลำดับ ในขณะที่หมวดรายจ่ายอื่น มีค่าใช้จ่ายต่อหัวนักศึกษาน้อยที่สุด เป็นเงิน 1,320 บาท รายละเอียดดังแผนภูมิที่ 17

แผนภูมิที่ 17 ค่าใช้จ่ายต่อหัวนักศึกษาจากจำนวนนักศึกษาเต็มเวลา ปีงบประมาณ พ.ศ. 2562 คณะศิลปกรรมศาสตร์ จำแนกตามหมวดรายจ่าย

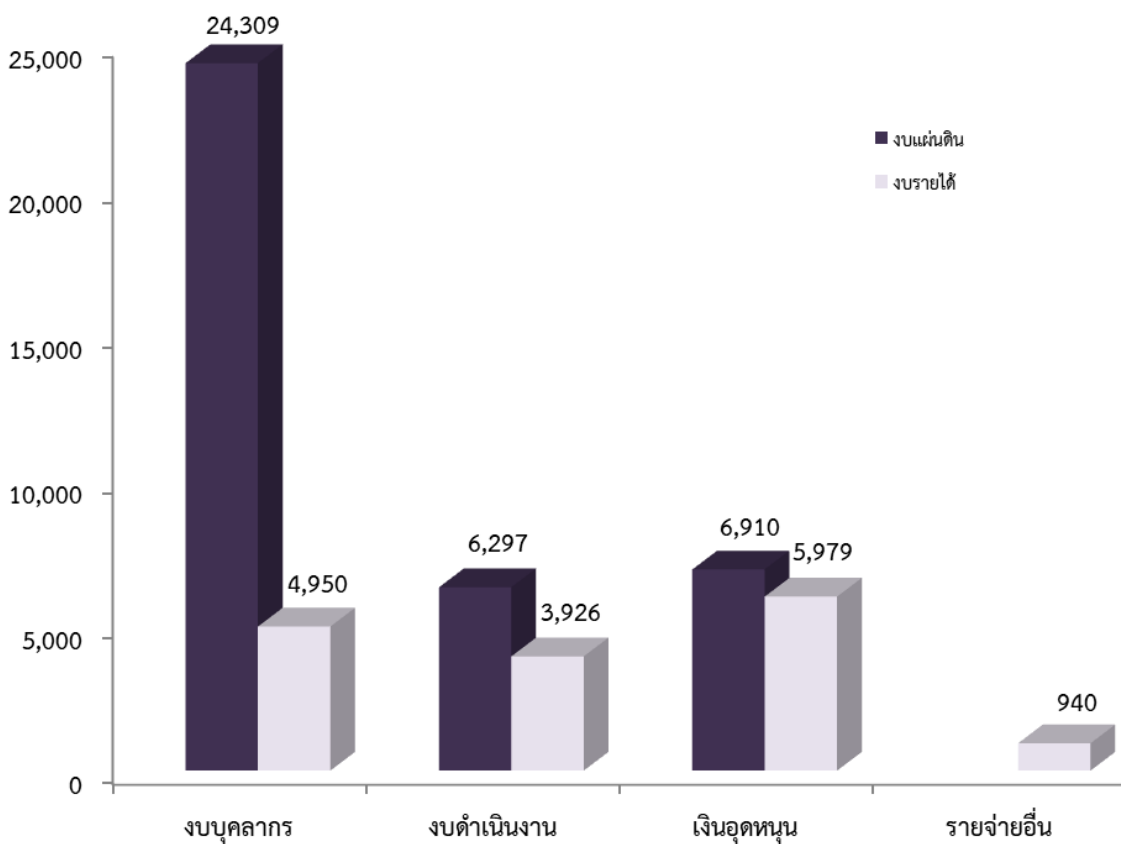


7) คณะรัฐศาสตร์

ค่าใช้จ่ายต่อหัวนักศึกษาจากจำนวนนักศึกษาเต็มเวลาของคณะรัฐศาสตร์ จากงบประมาณแผ่นดิน และงบประมาณเงินรายได้ ปีงบประมาณ พ.ศ. 2562 เฉพาะในหมวดดำเนินการ เป็นเงิน 53,311 บาท/FTES

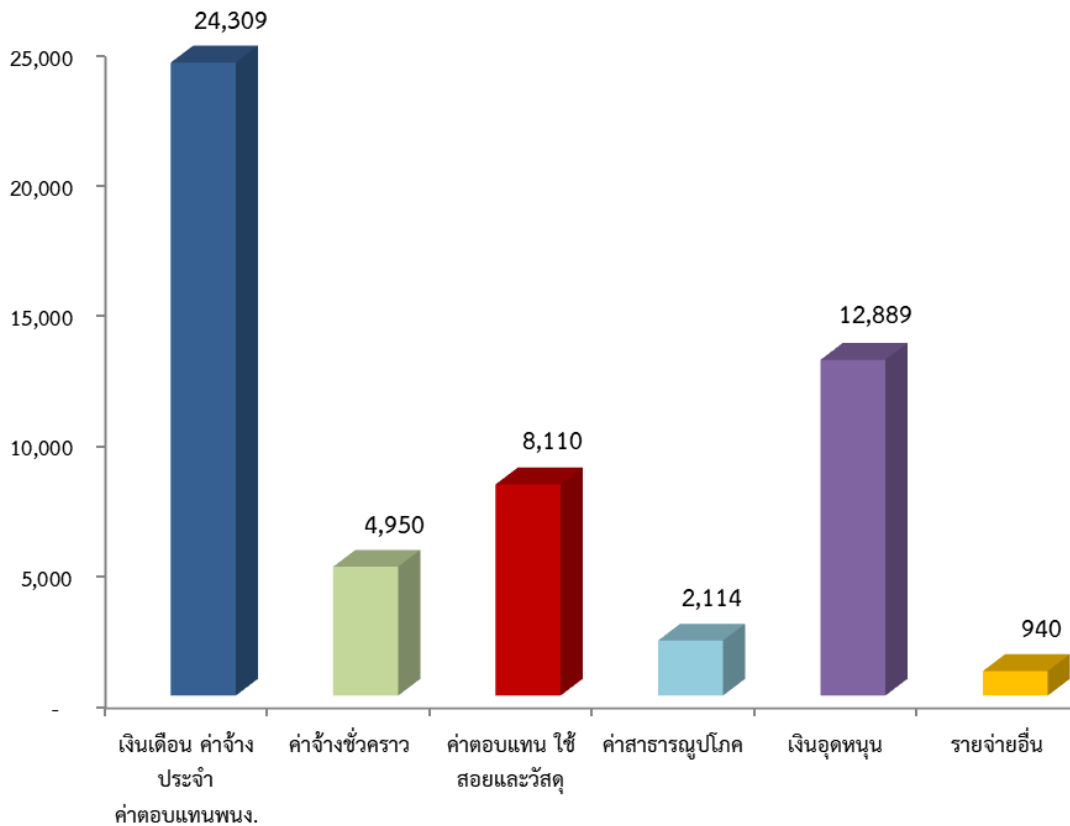
หากพิจารณาค่าใช้จ่ายต่อหัวนักศึกษาจากงบประมาณแผ่นดิน หมวดงบบุคลากร มีค่าใช้จ่ายต่อหัวนักศึกษาสูงสุด เป็นเงิน 24,309 บาท ในขณะที่งบประมาณเงินรายได้ หมวดเงินอุดหนุน มีค่าใช้จ่ายต่อหัวนักศึกษาสูงสุด เป็นเงิน 5,979 บาท รายละเอียดดังแผนภูมิที่ 18

แผนภูมิที่ 18 ค่าใช้จ่ายต่อหัวนักศึกษาจากจำนวนนักศึกษาเต็มเวลา ปีงบประมาณ พ.ศ. 2562 คณะรัฐศาสตร์ จำแนกตามงบรายจ่ายและแหล่งงบประมาณ



สำหรับค่าใช้จ่ายต่อหัวนักศึกษาของคณะรัฐศาสตร์ หมวดเงินเดือน ค่าจ้างประจำและค่าตอบแทนพนักงาน มีค่าใช้จ่ายต่อหัวนักศึกษาสูงสุด เป็นเงิน 24,309 บาท รองลงมาคือ หมวดเงินอุดหนุน เป็นเงิน 12,889 บาท และหมวดค่าตอบแทน ค่าใช้สอย และค่าวัสดุ เป็นเงิน 8,110 บาท ในขณะที่หมวดรายจ่ายอื่น มีค่าใช้จ่ายต่อหัวนักศึกษิต่ำสุด เป็นเงิน 940 บาท รายละเอียดดังแผนภูมิที่ 19

แผนภูมิที่ 19 ค่าใช้จ่ายต่อหัวนักศึกษาจากจำนวนนักศึกษาเต็มเวลา ปีงบประมาณ พ.ศ. 2562 คณะรัฐศาสตร์ จำแนกตามหมวดรายจ่าย

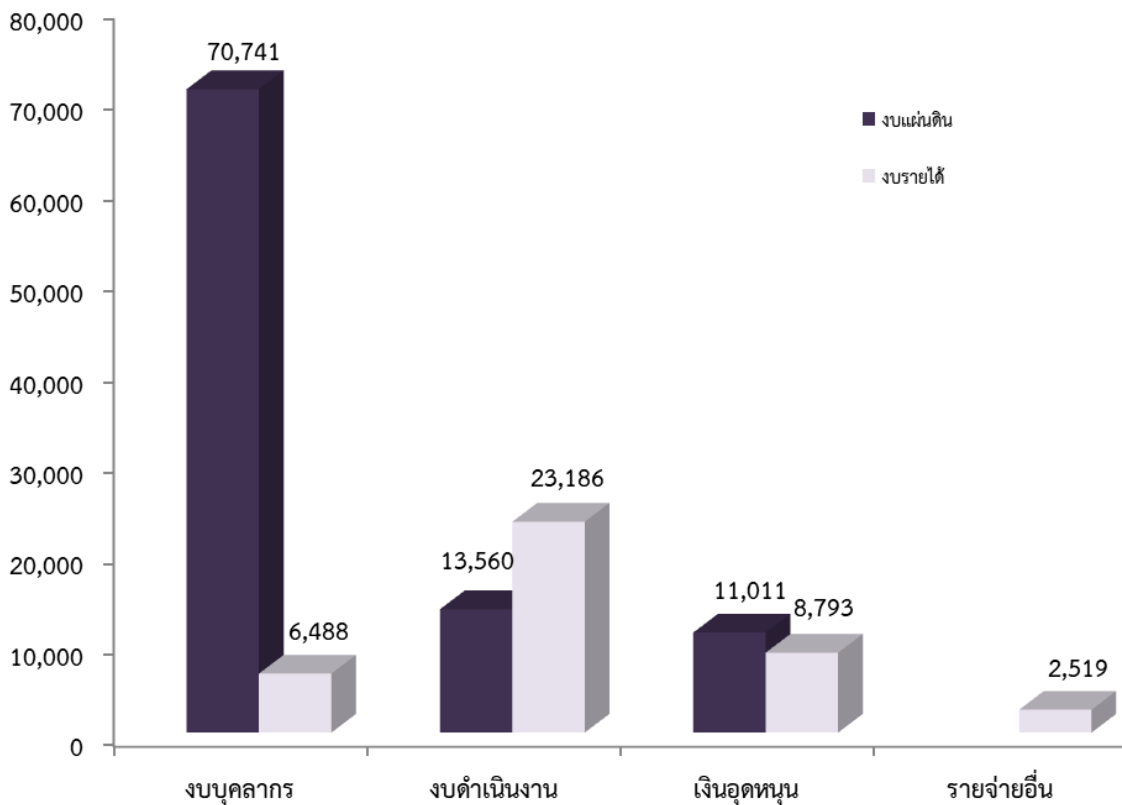


8) คณะพยาบาลศาสตร์ วิทยาเขตปัตตานี

ค่าใช้จ่ายต่อหัวนักศึกษาจากจำนวนนักศึกษาเต็มเวลาของคณะพยาบาลศาสตร์ วิทยาเขตปัตตานี จากงบประมาณแผ่นดิน และงบประมาณเงินรายได้ ปีงบประมาณ พ.ศ. 2562 เฉพาะในหมวดดำเนินการ เป็นเงิน 136,299 บาท/FTES

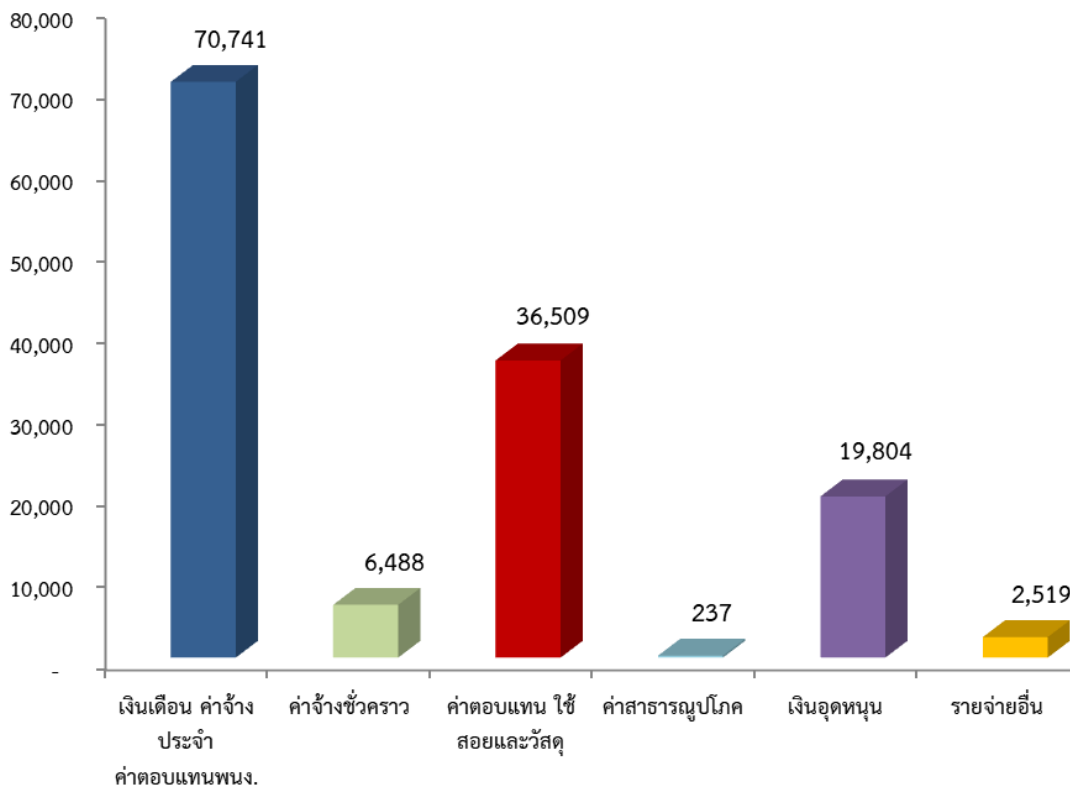
หากพิจารณาค่าใช้จ่ายค่าใช้จ่ายต่อหัวนักศึกษาจากงบประมาณแผ่นดินหมวดงบบุคลากร มีค่าใช้จ่ายต่อหัวนักศึกษาสูงสุด เป็นเงิน 70,741 บาท ในขณะที่งบประมาณเงินรายได้ หมวดงบดำเนินงาน มีค่าใช้จ่ายต่อหัวนักศึกษาสูงสุด เป็นเงิน 23,186 บาท รายละเอียดดังแผนภูมิที่ 20

แผนภูมิที่ 20 ค่าใช้จ่ายต่อหัวนักศึกษาจากจำนวนนักศึกษาเต็มเวลา ปีงบประมาณ พ.ศ. 2562 คณะพยาบาลศาสตร์ วิทยาเขตปัตตานี จำแนกตามงบรายจ่ายและแหล่งงบประมาณ



สำหรับค่าใช้จ่ายต่อหัวนักศึกษาของคณะพยาบาลศาสตร์ วิทยาเขตปัตตานี หมวดเงินเดือน ค่าจ้างประจำและค่าตอบแทนพนักงาน มีค่าใช้จ่ายต่อหัวนักศึกษาสูงสุด เป็นเงิน 70,741 บาท รองลงมาคือ หมวดค่าตอบแทน ค่าใช้สอย และค่าวัสดุ เป็นเงิน 36,509 บาท และหมวดเงินอุดหนุน เป็นเงิน 19,804 บาท ในขณะที่หมวดค่าสาธารณูปโภค มีค่าใช้จ่ายต่อหัวนักศึกษาน้อยที่สุด เป็นเงิน 237 บาท รายละเอียดดังแผนภูมิที่ 21

แผนภูมิที่ 21 ค่าใช้จ่ายต่อหัวนักศึกษาจากจำนวนนักศึกษาเต็มเวลา ปีงบประมาณ พ.ศ. 2562 คณะพยาบาลศาสตร์ วิทยาเขตปัตตานี จำแนกตามหมวดรายจ่าย



3.2.1.2 ค่าใช้จ่ายต่อหัวนักศึกษาจากรายจ่ายจริงเฉพาะงบดำเนินการ

ปีงบประมาณ พ.ศ. 2562 มหาวิทยาลัยสงขลานครินทร์ วิทยาเขตปัตตานี มีค่าใช้จ่ายต่อหัวนักศึกษาจากจำนวนนักศึกษาเต็มเวลา เฉพาะงบดำเนินการ โดยเฉลี่ย 62,445 บาท รายละเอียดดังตารางที่ 8

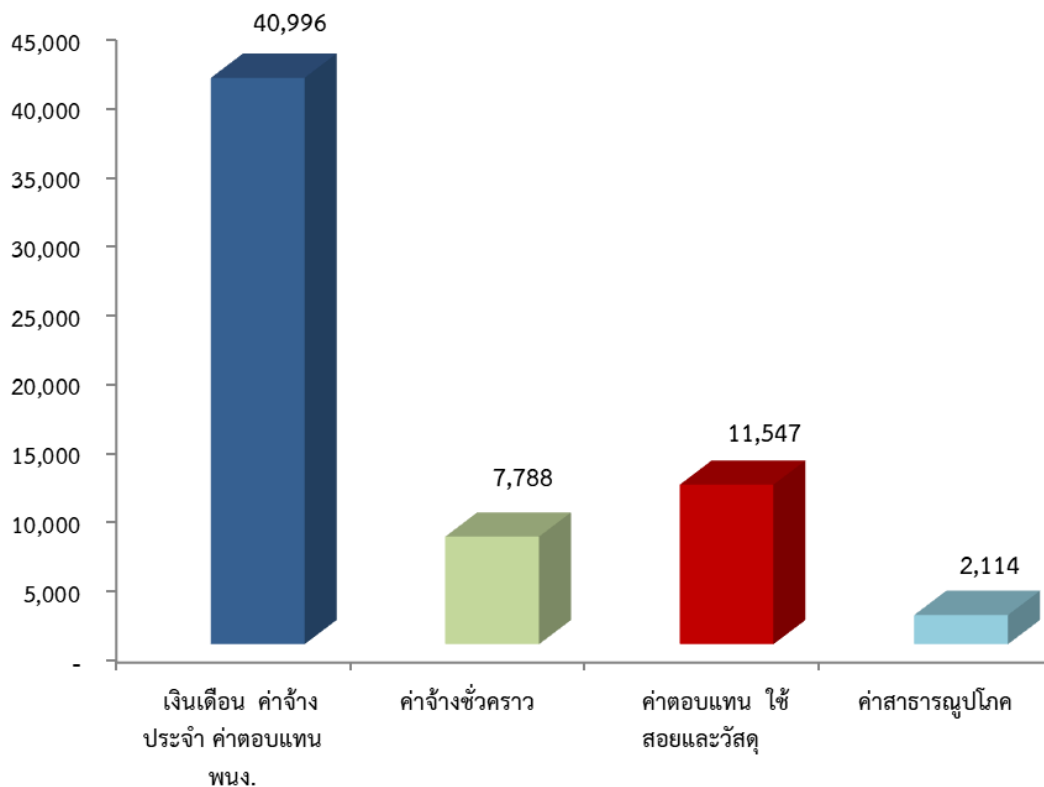
ตารางที่ 8 ค่าใช้จ่ายต่อหัวนักศึกษาจากจำนวนนักศึกษาเต็มเวลา เฉพาะงบดำเนินการ

ปีงบประมาณ พ.ศ. 2562 จำแนกตามคณะ/วิทยาลัย และหมวดรายจ่าย

คณะ/วิทยาลัย	หมวดรายจ่าย				
	เงินเดือน ค่าจ้างประจำ ค่าตอบแทนพนง.	ค่าจ้างชั่วคราว	ค่าตอบแทน ใช้สอยและ วัสดุ	ค่า สาธารณูปโภค	รวม
คณะศึกษาศาสตร์	26,838	7,417	11,395	2,188	47,838
คณะมนุษยศาสตร์และสังคมศาสตร์	42,227	8,197	8,113	2,106	60,644
คณะวิทยาศาสตร์และเทคโนโลยี	63,282	7,458	14,458	2,186	87,383
วิทยาลัยอิสลามศึกษา	33,801	11,390	11,081	2,145	58,418
คณะวิทยาการสื่อสาร	53,232	10,544	17,298	2,132	83,205
คณะศิลปกรรมศาสตร์	48,313	5,041	16,192	2,131	71,676
คณะรัฐศาสตร์	24,309	4,950	8,110	2,114	39,482
คณะพยาบาลศาสตร์ วช.ปัตตานี	70,741	6,488	36,509	237	113,976
รวม	40,996	7,788	11,547	2,114	62,445

เมื่อพิจารณาค่าใช้จ่ายต่อหัวนักศึกษาจากจำนวนนักศึกษาเต็มเวลา เฉพาะงบดำเนินการ ปีงบประมาณ พ.ศ. 2562 จำแนกตามหมวดรายจ่าย พบว่า หมวดเงินเดือน ค่าจ้างประจำ และค่าตอบแทน พนักงาน มีค่าใช้จ่ายต่อหัวนักศึกษาสูงสุด เป็นเงิน 40,996 บาท รองลงมาคือ หมวดค่าตอบแทน ค่าใช้สอย และค่าวัสดุ เป็นเงิน 11,547 บาท และค่าจ้างชั่วคราว เป็นเงิน 7,788 บาท ตามลำดับ ส่วนหมวดค่าสาธารณูปโภค มีค่าใช้จ่ายต่อหัวนักศึกษาน้อยที่สุด เป็นเงิน 2,114 บาท รายละเอียดแผนภูมิที่ 22

แผนภูมิที่ 22 ค่าใช้จ่ายต่อหัวนักศึกษาจากจำนวนนักศึกษาเต็มเวลา เฉพาะงบดำเนินการ ปีงบประมาณ พ.ศ. 2562 จำแนกตามหมวดรายจ่าย



หากจำแนกตามแหล่งงบประมาณ ปี 2562 พบว่า ค่าใช้จ่ายต่อหัวนักศึกษาจากจำนวนนักศึกษาเต็มเวลา เฉพาะงบดำเนินการ โดยเฉลี่ย 62,445 บาท แบ่งออกเป็นจากแหล่งงบประมาณแผ่นดินจำนวน 49,027 บาท และงบประมาณเงินรายได้ จำนวน 13,418 บาทรายละเอียดดังตารางที่ 9

ตารางที่ 9 ค่าใช้จ่ายต่อหัวนักศึกษาจากจำนวนนักศึกษาเต็มเวลา เฉพาะงบดำเนินการ ปีงบประมาณ พ.ศ. 2562 จำแนกตามคณะ/วิทยาลัย แหล่งงบประมาณ และงบรายจ่าย

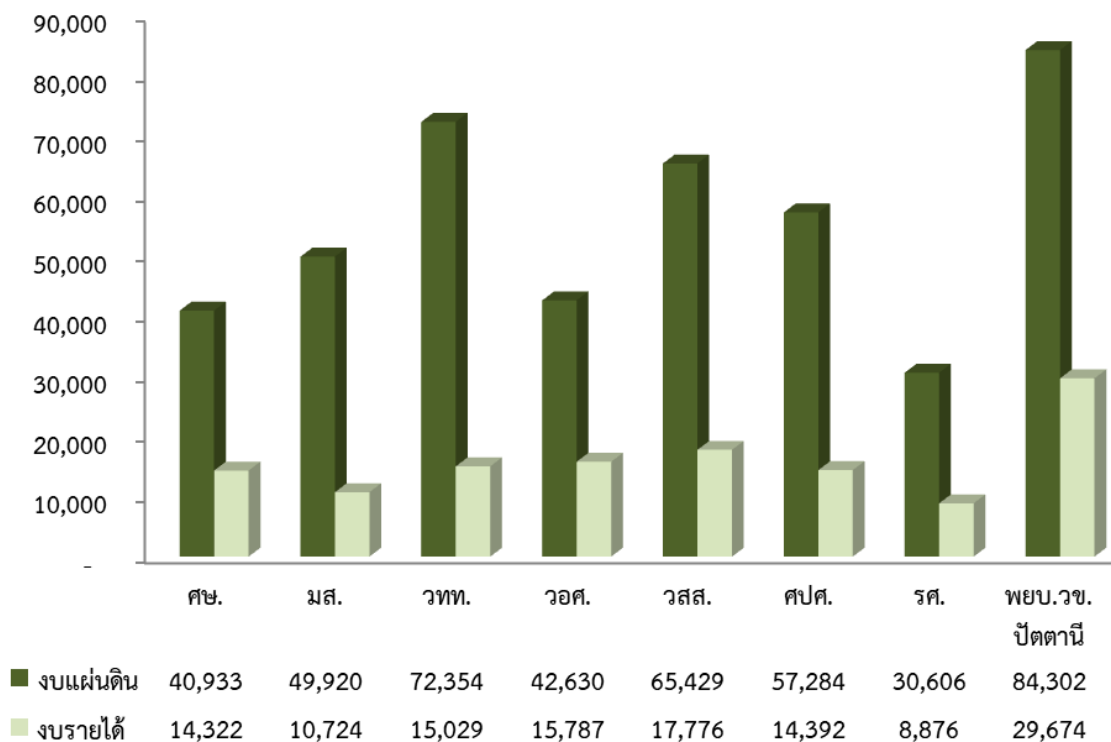
คณะ/วิทยาลัย	FTEs	งบประมาณแผ่นดิน			งบประมาณเงินรายได้			รวมทั้งสิ้น
		งบบุคลากร	งบดำเนินงาน	รวม	งบบุคลากร	งบดำเนินงาน	รวม	
คณะศึกษาศาสตร์	1,756	34,255	6,678	40,933	7,417	6,905	14,322	55,255
คณะมนุษยศาสตร์และสังคมศาสตร์	2,124	44,087	5,833	49,920	6,338	4,386	10,724	60,644
คณะวิทยาศาสตร์และเทคโนโลยี	1,328	63,282	9,072	72,354	7,458	7,571	15,029	87,383
วิทยาลัยอิสลามศึกษา	654	35,406	7,224	42,630	9,786	6,002	15,787	58,418
คณะวิทยาการสื่อสาร	379	53,232	12,197	65,429	10,544	7,233	17,776	83,205
คณะศิลปกรรมศาสตร์	279	48,313	8,972	57,284	5,041	9,351	14,392	71,676
คณะรัฐศาสตร์	791	24,309	6,297	30,606	4,950	3,926	8,876	39,482
คณะพยาบาลศาสตร์ วช.ปัตตานี	130	70,741	13,560	84,302	6,488	23,186	29,674	113,976
รวม	7,441	41,668	7,359	49,027	7,116	6,302	13,418	62,445

ปีงบประมาณ พ.ศ. 2562 คณะพยาบาลศาสตร์ วิทยาเขตปัตตานี มีค่าใช้จ่ายต่อหัวนักศึกษาจากจำนวนนักศึกษาเต็มเวลาเฉพาะงบดำเนินการสูงสุด เป็นเงิน 113,976 บาท รองลงมาคือ คณะวิทยาศาสตร์และเทคโนโลยี เป็นเงิน 87,383 บาท และคณะวิทยาการสื่อสาร เป็นเงิน 83,205 บาท ตามลำดับ

เมื่อพิจารณาค่าใช้จ่ายต่อหัวนักศึกษาเฉพาะงบดำเนินการ จากงบประมาณแผ่นดิน พบว่า คณะพยาบาลศาสตร์ วิทยาเขตปัตตานี มีค่าใช้จ่ายต่อหัวนักศึกษาสูงสุด เป็นเงิน 84,302 บาท รองลงมาคือ คณะวิทยาศาสตร์และเทคโนโลยี เป็นเงิน 72,354 บาท และคณะวิทยาการสื่อสาร เป็นเงิน 65,429 บาท ตามลำดับ ส่วนคณะรัฐศาสตร์ มีค่าใช้จ่ายต่อหัวนักศึกษาค่ำสุด เป็นเงิน 30,606 บาท

สำหรับค่าใช้จ่ายต่อหัวนักศึกษาเฉพาะงบดำเนินการ จากงบประมาณเงินรายได้ พบว่า คณะพยาบาลศาสตร์ วิทยาเขตปัตตานี มีค่าใช้จ่ายต่อหัวนักศึกษาสูงสุด เป็นเงิน 29,674 บาท รองลงมาคือ คณะวิทยาการสื่อสาร เป็นเงิน 17,776 บาท และวิทยาลัยอิสลามศึกษา เป็นเงิน 15,787 บาท ตามลำดับ ส่วนคณะรัฐศาสตร์ มีค่าใช้จ่ายต่อหัวนักศึกษิต่ำสุด เป็นเงิน 8,876 บาท โดยมีรายละเอียดแผนภูมิที่ 23

แผนภูมิที่ 23 ค่าใช้จ่ายต่อหัวนักศึกษาจากจำนวนนักศึกษาเต็มเวลา เฉพาะงบดำเนินการ
ปีงบประมาณ พ.ศ. 2562 จำแนกตามคณะ/หน่วยงานและแหล่งงบประมาณ



3.2.1.3 ค่าใช้จ่ายต่อหัวนักศึกษาจากรายจ่ายจริงเฉพาะงบดำเนินงาน

ปีงบประมาณ พ.ศ. 2562 มหาวิทยาลัยสงขลานครินทร์ วิทยาเขตปัตตานี มีค่าใช้จ่ายต่อหัวนักศึกษาจากจำนวนนักศึกษาเต็มเวลา เฉพาะงบดำเนินงานโดยเฉลี่ย 13,661 บาท รายละเอียดดังตารางที่ 10

ตารางที่ 10 ค่าใช้จ่ายต่อหัวนักศึกษาจากจำนวนนักศึกษาเต็มเวลา เฉพาะงบดำเนินงาน ปีงบประมาณ พ.ศ. 2562 จำแนกตามคณะ/วิทยาลัย และหมวดรายจ่าย

คณะ/วิทยาลัย	หมวดรายจ่าย		
	ค่าตอบแทน ใช้สอยและวัสดุ	ค่า สาธารณูปโภค	รวม
คณะศึกษาศาสตร์	11,395	2,188	13,583
คณะมนุษยศาสตร์และสังคมศาสตร์	8,113	2,106	10,220
คณะวิทยาศาสตร์และเทคโนโลยี	14,458	2,186	16,644
วิทยาลัยอิสลามศึกษา	11,081	2,145	13,226
คณะวิทยาการสื่อสาร	17,298	2,132	19,430
คณะศิลปกรรมศาสตร์	16,192	2,131	18,323
คณะรัฐศาสตร์	8,110	2,114	10,224
คณะพยาบาลศาสตร์ วช.ปัตตานี	36,509	237	36,746
รวม	11,547	2,114	13,661

หากจำแนกตามแหล่งงบประมาณ ปี 2562 พบว่า ค่าใช้จ่ายต่อหัวนักศึกษาจากจำนวนนักศึกษาเต็มเวลา เฉพาะงบดำเนินงาน โดยเฉลี่ย 13,661 บาท แบ่งออกเป็นจากแหล่งงบประมาณแผ่นดินจำนวน 7,359 บาท และงบประมาณเงินรายได้ จำนวน 6,302 บาท รายละเอียดดังตารางที่ 9

ตารางที่ 11 ค่าใช้จ่ายต่อหัวนักศึกษาจากจำนวนนักศึกษาเต็มเวลา เฉพาะงบดำเนินงาน ปีงบประมาณ พ.ศ. 2562 จำแนกตามคณะ/วิทยาลัย และแหล่งงบประมาณ

คณะ/วิทยาลัย	FTES	งบประมาณแผ่นดิน	งบประมาณรายได้	รวมทั้งสิ้น
คณะศึกษาศาสตร์	1,756	6,678	6,905	13,583
คณะมนุษยศาสตร์และสังคมศาสตร์	2,124	5,833	4,386	10,220
คณะวิทยาศาสตร์และเทคโนโลยี	1,328	9,072	7,571	16,644
วิทยาลัยอิสลามศึกษา	654	7,224	6,002	13,226
คณะวิทยาการสื่อสาร	379	12,197	7,233	19,430
คณะศิลปกรรมศาสตร์	279	8,972	9,351	18,323
คณะรัฐศาสตร์	791	6,297	3,926	10,224
คณะพยาบาลศาสตร์ วช.ปัตตานี	130	13,560	23,186	36,746
รวม	7,441	7,359	6,302	13,661

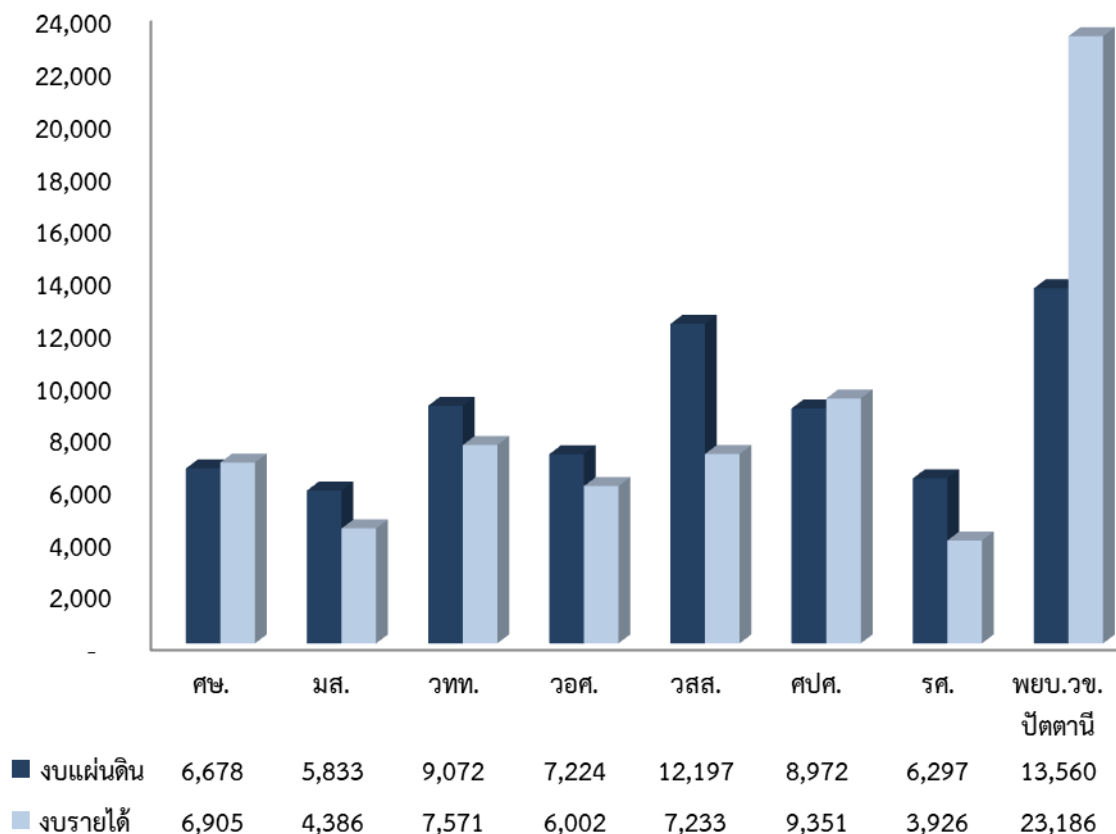
ปีงบประมาณ พ.ศ. 2562 คณะพยาบาลศาสตร์ วิทยาเขตปัตตานี มีค่าใช้จ่ายต่อหัวนักศึกษา จากจำนวนนักศึกษาเต็มเวลา เฉพาะงบดำเนินงานสูงสุด เป็นเงิน 36,746 บาท รองลงมาคือ คณะวิทยาการสื่อสาร เป็นเงิน 19,430 บาท และคณะศิลปกรรมศาสตร์ เป็นเงิน 18,323 บาท ตามลำดับ

เมื่อพิจารณาค่าใช้จ่ายต่อหัวนักศึกษาเฉพาะงบดำเนินงานจากงบประมาณแผ่นดิน พบว่า คณะพยาบาลศาสตร์ วิทยาเขตปัตตานี มีค่าใช้จ่ายต่อหัวนักศึกษาสูงสุด เป็นเงิน 13,560 บาท รองลงมาคือ คณะวิทยาการสื่อสาร เป็นเงิน 12,197 บาท และคณะวิทยาศาสตร์และเทคโนโลยี เป็นเงิน 9,072 บาท ตามลำดับ ส่วนคณะมนุษยศาสตร์และสังคมศาสตร์ มีค่าใช้จ่ายต่อหัวนักศึกษิต่ำสุด เป็นเงิน 5,833 บาท

สำหรับค่าใช้จ่ายต่อหัวนักศึกษาเฉพาะงบดำเนินงานจากงบประมาณเงินรายได้ พบว่า คณะพยาบาลศาสตร์ วิทยาเขตปัตตานี มีค่าใช้จ่ายต่อหัวนักศึกษาสูงสุด เป็นเงิน 23,186 บาท รองลงมาคือ คณะศิลปกรรมศาสตร์ เป็นเงิน 9,351 บาท และคณะวิทยาศาสตร์และเทคโนโลยี เป็นเงิน 7,571 บาท ตามลำดับ ส่วนคณะรัฐศาสตร์ มีค่าใช้จ่ายต่อหัวนักศึกษิต่ำสุด เป็นเงิน 3,926 บาท โดยมีรายละเอียด แผนภูมิที่ 24

แผนภูมิที่ 24 ค่าใช้จ่ายต่อหัวนักศึกษาจากจำนวนนักศึกษาเต็มเวลา เฉพาะงบดำเนินงาน

ปีงบประมาณ พ.ศ. 2562 จำแนกตามคณะ/หน่วยงานและแหล่งงบประมาณ



3.2.2 ค่าใช้จ่ายต่อหัวนักศึกษาจากจำนวนนักศึกษาหัวจริง

3.2.2.1 ค่าใช้จ่ายต่อหัวนักศึกษาจากรายจ่ายจริง จากงบประมาณแผ่นดิน และ งบประมาณเงินรายได้ ในหมวดดำเนินการ

ปีงบประมาณ พ.ศ. 2562 มหาวิทยาลัยสงขลานครินทร์ วิทยาเขตปัตตานี มีค่าใช้จ่ายต่อหัวนักศึกษาจากจำนวนนักศึกษาหัวจริง จากงบประมาณแผ่นดิน และงบประมาณเงินรายได้ เฉพาะในหมวดดำเนินการ โดยเฉลี่ย 86,662 บาท

หากพิจารณาค่าใช้จ่ายต่อหัวนักศึกษาจากจำนวนนักศึกษาหัวจริง ปีงบประมาณ พ.ศ. 2562 จำแนกตามหมวดรายจ่าย พบว่า หมวดเงินเดือน ค่าจ้างประจำ และค่าตอบแทนพนักงาน มีค่าใช้จ่ายต่อหัวนักศึกษาสูงสุด เป็นเงิน 40,837 บาท รองลงมาคือ หมวดเงินอุดหนุน เป็นเงิน 21,121 บาท และหมวดค่าตอบแทน ค่าใช้สอย และค่าวัสดุ เป็นเงิน 11,536 บาท ตามลำดับ ส่วนหมวดค่าสาธารณูปโภค มีค่าใช้จ่ายต่อหัวนักศึกษิต่ำสุด เป็นเงิน 2,136 บาท รายละเอียดดังตารางที่ 12

ตารางที่ 12 ค่าใช้จ่ายต่อหัวนักศึกษาจากจำนวนนักศึกษาหัวจริง ปีงบประมาณ พ.ศ. 2562
จำแนกตามคณะ/วิทยาลัยและหมวดรายจ่าย

คณะ/วิทยาลัย	หมวดรายจ่าย						
	เงินเดือน ค่าจ้างประจำ ค่าตอบแทนพง.	ค่าจ้างชั่วคราว	ค่าตอบแทน ใช้สอยและ วัสดุ	ค่า สาธารณูปโภค	เงินอุดหนุน	รายจ่ายอื่น	รวม
คณะศึกษาศาสตร์	26,326	7,302	11,203	2,173	24,336	5,640	76,981
คณะมนุษยศาสตร์และสังคมศาสตร์	42,662	8,240	8,137	2,095	13,521	4,871	79,525
คณะวิทยาศาสตร์และเทคโนโลยี	94,760	9,668	20,064	2,241	50,593	646	177,972
วิทยาลัยอิสลามศึกษา	28,975	9,957	9,862	2,119	19,695	1,351	71,958
คณะวิทยาการสื่อสาร	41,449	8,728	13,996	2,103	15,629	1,594	83,499
คณะศิลปกรรมศาสตร์	89,117	6,568	27,824	2,183	15,094	2,455	143,241
คณะรัฐศาสตร์	19,374	4,512	7,035	2,088	11,739	722	45,470
คณะพยาบาลศาสตร์ วม.ปัตตานี	52,999	7,366	28,120	2,187	21,935	1,785	114,392
รวม	40,837	7,790	11,536	2,136	21,121	3,242	86,662

ปีงบประมาณ พ.ศ. 2562 คณะวิทยาศาสตร์และเทคโนโลยี มีค่าใช้จ่ายต่อหัวนักศึกษาจากจำนวนนักศึกษาหัวจริง จากงบประมาณแผ่นดินและงบประมาณเงินรายได้ ในหมวดดำเนินการสูงสุด เป็นเงิน 177,972 บาท รองลงมา คือ คณะศิลปกรรมศาสตร์ เป็นเงิน 143,241 บาท และคณะพยาบาลศาสตร์ วิทยาเขตปัตตานี เป็นเงิน 114,392 บาท ตามลำดับ ส่วนคณะรัฐศาสตร์ มีค่าใช้จ่ายต่อหัวนักศึกษาหัวจริงต่ำสุด เป็นเงิน 45,470 บาท

เมื่อพิจารณาค่าใช้จ่ายต่อหัวนักศึกษาหัวจริง จากงบประมาณแผ่นดิน พบว่า คณะวิทยาศาสตร์และเทคโนโลยี มีค่าใช้จ่ายต่อหัวนักศึกษาสูงสุด เป็นเงิน 128,464 บาท รองลงมา คือ คณะศิลปกรรมศาสตร์ เป็นเงิน 112,090 บาท และคณะพยาบาลศาสตร์ วิทยาเขตปัตตานี เป็นเงิน 79,730 บาท ตามลำดับ ในขณะที่คณะรัฐศาสตร์ มีค่าใช้จ่ายต่อหัวนักศึกษาต่ำสุด เป็นเงิน 31,865 บาท

สำหรับค่าใช้จ่ายต่อหัวนักศึกษาหัวจริง จากงบประมาณเงินรายได้ พบว่า คณะวิทยาศาสตร์และเทคโนโลยี มีค่าใช้จ่ายต่อหัวนักศึกษาสูงสุด เป็นเงิน 49,508 บาท รองลงมา คือ คณะพยาบาลศาสตร์ วิทยาเขตปัตตานี เป็นเงิน 34,662 บาท และคณะศิลปกรรมศาสตร์ เป็นเงิน 31,151 บาท ตามลำดับ ในขณะที่คณะรัฐศาสตร์ มีค่าใช้จ่ายต่อหัวนักศึกษาต่ำสุด เป็นเงิน 13,605 บาท โดยมีรายละเอียดดังตารางที่ 13

ตารางที่ 13 ค่าใช้จ่ายต่อหัวนักศึกษาจากจำนวนนักศึกษาหัวจริง ปีงบประมาณ พ.ศ. 2562 จำแนกตาม คณะ/วิทยาลัย แหล่งงบประมาณ และงบรายจ่าย

คณะ/วิทยาลัย	FTES	งบประมาณแผ่นดิน				งบประมาณเงินรายได้					รวมทั้งสิ้น
		งบบุคลากร	งบดำเนินงาน	เงินอุดหนุน	รวม	งบบุคลากร	งบดำเนินงาน	เงินอุดหนุน	รายจ่ายอื่น	รวม	
คณะศึกษาศาสตร์	1,799	26,326	6,590	17,778	50,694	7,302	6,785	6,558	5,640	26,287	76,981
คณะมนุษยศาสตร์และสังคมศาสตร์	2,096	44,547	5,834	8,978	59,359	6,356	4,397	4,543	4,871	20,166	79,525
คณะวิทยาศาสตร์และเทคโนโลยี	852	94,760	11,893	21,811	128,464	9,668	10,412	28,782	646	49,508	177,972
วิทยาลัยอิสลามศึกษา	797	30,294	6,623	13,029	49,946	8,638	5,357	6,666	1,351	22,012	71,958
คณะวิทยาการสื่อสาร	508	41,449	10,090	7,898	59,437	8,728	6,009	7,731	1,594	24,062	83,499
คณะศิลปกรรมศาสตร์	141	89,117	13,870	9,103	112,090	6,568	16,137	5,991	2,455	31,151	143,241
คณะรัฐศาสตร์	1,102	19,374	5,622	6,868	31,865	4,512	3,501	4,871	722	13,605	45,470
คณะพยาบาลศาสตร์ วช.ปัตตานี	194	52,999	12,622	14,109	79,730	7,366	17,685	7,826	1,785	34,662	114,392
รวม	7,487	41,504	7,373	12,734	61,612	7,122	6,299	8,387	3,242	25,051	86,662

3.2.2.2 ค่าใช้จ่ายต่อหัวนักศึกษาจากรายจ่ายจริงเฉพาะงบดำเนินการ

ปีงบประมาณ พ.ศ. 2562 มหาวิทยาลัยสงขลานครินทร์ วิทยาเขตปัตตานี มีค่าใช้จ่ายต่อหัวนักศึกษาจากจำนวนนักศึกษาหัวจริง เฉพาะงบดำเนินการ โดยเฉลี่ย 62,299 บาท

เมื่อพิจารณาค่าใช้จ่ายต่อหัวนักศึกษาจากจำนวนนักศึกษาหัวจริงเฉพาะงบดำเนินการ ปีงบประมาณ พ.ศ. 2562 จำแนกตามหมวดรายจ่าย พบว่า หมวดเงินเดือน ค่าจ้างประจำ และค่าตอบแทนพนักงาน มีค่าใช้จ่ายต่อหัวนักศึกษาสูงสุด เป็นเงิน 40,837 บาท รองลงมาคือ หมวดค่าตอบแทน ใช้สอยและวัสดุ เป็นเงิน 11,536 บาท และหมวดค่าจ้างชั่วคราว เป็นเงิน 7,790 บาท ตามลำดับ ส่วนหมวดค่าสาธารณูปโภค มีค่าใช้จ่ายต่อหัวนักศึกษาคต่ำที่สุด เป็นเงิน 2,136 บาท รายละเอียดดังตารางที่ 14

ตารางที่ 14 ค่าใช้จ่ายต่อหัวนักศึกษาจากจำนวนนักศึกษาหัวจริง เฉพาะงบดำเนินการ

ปีงบประมาณ พ.ศ. 2562 จำแนกตามคณะ/วิทยาลัย และหมวดรายจ่าย

คณะ/วิทยาลัย	หมวดรายจ่าย				
	เงินเดือน ค่าจ้างประจำ ค่าตอบแทนพนง.	ค่าจ้างชั่วคราว	ค่าตอบแทน ใช้สอยและ วัสดุ	ค่า สาธารณูปโภค	รวม
คณะศึกษาศาสตร์	26,326	7,302	11,203	2,173	47,004
คณะมนุษยศาสตร์และสังคมศาสตร์	42,662	8,240	8,137	2,095	61,134
คณะวิทยาศาสตร์และเทคโนโลยี	94,760	9,668	20,064	2,241	126,732
วิทยาลัยอิสลามศึกษา	28,975	9,957	9,862	2,119	50,912
คณะวิทยาการสื่อสาร	41,449	8,728	13,996	2,103	66,276
คณะศิลปกรรมศาสตร์	89,117	6,568	27,824	2,183	125,692
คณะรัฐศาสตร์	19,374	4,512	7,035	2,088	33,009
คณะพยาบาลศาสตร์ วช.ปัตตานี	52,999	7,366	28,120	2,187	90,672
รวม	40,837	7,790	11,536	2,136	62,299

ปีงบประมาณ พ.ศ. 2562 คณะวิทยาศาสตร์และเทคโนโลยี มีค่าใช้จ่ายต่อหัวนักศึกษาจากจำนวนนักศึกษาหัวจริง เฉพาะงบดำเนินการสูงสุด เป็นเงิน 126,732 บาท รองลงมาคือ คณะศิลปกรรมศาสตร์ เป็นเงิน 125,692 บาท และคณะพยาบาลศาสตร์ วิทยาเขตปัตตานี เป็นเงิน 90,672 บาท ตามลำดับ ส่วนคณะรัฐศาสตร์ มีค่าใช้จ่ายต่อหัวนักศึกษิต่ำสุด เป็นเงิน 33,009 บาท

เมื่อพิจารณาค่าใช้จ่ายต่อหัวนักศึกษาเฉพาะงบดำเนินการ จากงบประมาณแผ่นดิน พบว่า คณะวิทยาศาสตร์และเทคโนโลยี มีค่าใช้จ่ายต่อหัวนักศึกษาจากจำนวนนักศึกษาหัวจริง เฉพาะงบดำเนินการสูงสุด เป็นเงิน 106,653 บาท รองลงมาคือ คณะศิลปกรรมศาสตร์ เป็นเงิน 102,988 บาท และคณะพยาบาลศาสตร์ วิทยาเขตปัตตานี เป็นเงิน 65,621 บาท ตามลำดับ ส่วนคณะรัฐศาสตร์ มีค่าใช้จ่ายต่อหัวนักศึกษิต่ำสุด เป็นเงิน 24,996 บาท

สำหรับค่าใช้จ่ายต่อหัวนักศึกษา เฉพาะงบดำเนินการ จากงบประมาณเงินรายได้ พบว่า คณะพยาบาลศาสตร์ วิทยาเขตปัตตานี มีค่าใช้จ่ายต่อหัวนักศึกษาจากจำนวนนักศึกษาหัวจริง เฉพาะงบดำเนินการสูงสุด เป็นเงิน 25,051 บาท รองลงมาคือ คณะศิลปกรรมศาสตร์ เป็นเงิน 22,705 บาท และคณะวิทยาศาสตร์และเทคโนโลยี เป็นเงิน 20,079 บาท ตามลำดับ ส่วนคณะรัฐศาสตร์ มีค่าใช้จ่ายต่อหัวนักศึกษิต่ำสุด เป็นเงิน 8,012 บาท โดยมีรายละเอียดดังตารางที่ 15

ตารางที่ 15 ค่าใช้จ่ายต่อหัวนักศึกษาจากจำนวนนักศึกษาหัวจริง เฉพาะงบดำเนินการ

ปีงบประมาณ พ.ศ. 2562 จำแนกตามคณะ/วิทยาลัย แหล่งงบประมาณ และงบรายจ่าย

คณะ/วิทยาลัย	FTES	งบประมาณแผ่นดิน			งบประมาณเงินรายได้			รวมทั้งสิ้น
		งบ บุคลากร	งบ ดำเนินงาน	รวม	งบ บุคลากร	งบ ดำเนินงาน	รวม	
คณะศึกษาศาสตร์	1,799	26,326	6,590	32,916	7,302	6,785	14,088	47,004
คณะมนุษยศาสตร์และสังคมศาสตร์	2,096	44,547	5,834	50,381	6,356	4,397	10,753	61,134
คณะวิทยาศาสตร์และเทคโนโลยี	852	94,760	11,893	106,653	9,668	10,412	20,079	126,732
วิทยาลัยอิสลามศึกษา	797	30,294	6,623	36,917	8,638	5,357	13,995	50,912
คณะวิทยาการสื่อสาร	508	41,449	10,090	51,539	8,728	6,009	14,737	66,276
คณะศิลปกรรมศาสตร์	141	89,117	13,870	102,988	6,568	16,137	22,705	125,692
คณะรัฐศาสตร์	1,102	19,374	5,622	24,996	4,512	3,501	8,012	33,009
คณะพยาบาลศาสตร์ วม.ปัตตานี	194	52,999	12,622	65,621	7,366	17,685	25,051	90,672
รวม	7,487	41,504	7,373	48,877	7,122	6,299	13,422	62,299

3.2.2.3 ค่าใช้จ่ายต่อหัวนักศึกษาจากรายจ่ายจริงเฉพาะงบดำเนินงาน

ปีงบประมาณ พ.ศ. 2562 มหาวิทยาลัยสงขลานครินทร์ วิทยาเขตปัตตานี มีค่าใช้จ่ายต่อหัวนักศึกษาจากจำนวนนักศึกษาหัวจริง เฉพาะงบดำเนินงานโดยเฉลี่ย 13,672 บาท รายละเอียดดังตารางที่ 16

ตารางที่ 16 ค่าใช้จ่ายต่อหัวนักศึกษาจากจำนวนนักศึกษาหัวจริง เฉพาะงบดำเนินงาน ปีงบประมาณ พ.ศ. 2562 จำแนกตามคณะ/วิทยาลัยและหมวดรายจ่าย

คณะ/วิทยาลัย	หมวดรายจ่าย		
	ค่าตอบแทน ใช้สอย และวัสดุ	ค่าสาธารณูปโภค	รวม
คณะศึกษาศาสตร์	11,203	2,173	13,376
คณะมนุษยศาสตร์และสังคมศาสตร์	8,137	2,095	10,231
คณะวิทยาศาสตร์และเทคโนโลยี	20,064	2,241	22,305
วิทยาลัยอิสลามศึกษา	9,862	2,119	11,980
คณะวิทยาการสื่อสาร	13,996	2,103	16,099
คณะศิลปกรรมศาสตร์	27,824	2,183	30,007
คณะรัฐศาสตร์	7,035	2,088	9,123
คณะพยาบาลศาสตร์ วช.ปัตตานี	28,120	2,187	30,307
รวม	11,536	2,136	13,672

ปีงบประมาณ พ.ศ. 2562 คณะพยาบาลศาสตร์ วิทยาเขตปัตตานี มีค่าใช้จ่ายต่อหัวนักศึกษา จากจำนวนนักศึกษาหัวจริง เฉพาะงบดำเนินงานสูงสุด เป็นเงิน 30,307 บาท รองลงมาคือ คณะศิลปกรรมศาสตร์ เป็นเงิน 30,007 บาท และคณะวิทยาศาสตร์และเทคโนโลยี เป็นเงิน 22,305 บาท ตามลำดับ ส่วนคณะรัฐศาสตร์ มีค่าใช้จ่ายต่อหัวนักศึกษิต่ำสุด เป็นเงิน 9,123 บาท

เมื่อพิจารณาค่าใช้จ่ายต่อหัวนักศึกษาเฉพาะงบดำเนินงานจากงบประมาณแผ่นดิน พบว่า คณะศิลปกรรมศาสตร์ มีค่าใช้จ่ายต่อหัวนักศึกษาสูงสุด เป็นเงิน 13,870 บาท รองลงมาคือ คณะพยาบาลศาสตร์ วิทยาเขตปัตตานี เป็นเงิน 12,622 บาท และคณะวิทยาศาสตร์และเทคโนโลยี เป็นเงิน 11,893 บาท ตามลำดับ ส่วนคณะรัฐศาสตร์ มีค่าใช้จ่ายต่อหัวนักศึกษิต่ำสุด เป็นเงิน 5,622 บาท

สำหรับค่าใช้จ่ายต่อหัวนักศึกษาเฉพาะงบดำเนินงานจากงบประมาณเงินรายได้ พบว่า คณะพยาบาลศาสตร์ วิทยาเขตปัตตานี มีค่าใช้จ่ายต่อหัวนักศึกษาสูงสุด เป็นเงิน 17,685 บาท รองลงมาคือ คณะศิลปกรรมศาสตร์ เป็นเงิน 16,137 บาท และคณะวิทยาศาสตร์และเทคโนโลยี เป็นเงิน 10,412 บาท ตามลำดับ ส่วนคณะรัฐศาสตร์ มีค่าใช้จ่ายต่อหัวนักศึกษิต่ำสุด เป็นเงิน 3,501 บาท รายละเอียดดังตารางที่ 17

ตารางที่ 17 ค่าใช้จ่ายต่อหัวนักศึกษาจากจำนวนนักศึกษาหัวจริง เฉพาะงบดำเนินงาน ปีงบประมาณ พ.ศ. 2562 จำแนกตามคณะ/วิทยาลัยและแหล่งงบประมาณ

คณะ/วิทยาลัย	FTEs	งบประมาณแผ่นดิน	งบประมาณรายได้	รวมทั้งสิ้น
คณะศึกษาศาสตร์	1,799	6,590	6,785	13,376
คณะมนุษยศาสตร์และสังคมศาสตร์	2,096	5,834	4,397	10,231
คณะวิทยาศาสตร์และเทคโนโลยี	852	11,893	10,412	22,305
วิทยาลัยอิสลามศึกษา	797	6,623	5,357	11,980
คณะวิทยาการสื่อสาร	508	10,090	6,009	16,099
คณะศิลปกรรมศาสตร์	141	13,870	16,137	30,007
คณะรัฐศาสตร์	1,102	5,622	3,501	9,123
คณะพยาบาลศาสตร์ วช.ปัตตานี	194	12,622	17,685	30,307
รวม	7,487	7,373	6,299	13,672

ภาคผนวก

ตารางที่ 18 รายจ่ายจริงงบประมาณแผ่นดิน ประจำปีงบประมาณ พ.ศ. 2562 จำแนกตามคณะ/หน่วยงาน และงบรายจ่าย

คณะ/หน่วยงาน	งบบุคลากร					งบดำเนินงาน			เงินอุดหนุน	รวมทั้งสิ้น
	เงินเดือน	ค่าจ้างประจำ	ค่าตอบแทน พนักงานมหาลัย	ค่าจ้าง ชั่วคราว	รวม	ค่าตอบแทน ใช้สอย และวัสดุ	สาธารณูปโภค	รวม		
1. คณะศึกษาศาสตร์*	5,176,239.74	-	29,658,233.87	-	34,834,473.61	4,637,048.80	77,440.03	4,714,488.83	19,620,739.29	59,169,701.73
2. คณะมนุษยศาสตร์และสังคมศาสตร์	8,755,077.19	-	66,064,206.19	3,949,687.74	78,768,971.12	3,830,321.70	78,418.11	3,908,739.81	4,420,063.60	87,097,774.53
3. คณะวิทยาศาสตร์และเทคโนโลยี	15,354,780.00	1,588,620.00	57,820,339.14	-	74,763,739.14	6,605,535.06	141,950.07	6,747,485.13	12,723,610.00	94,234,834.27
4. วิทยาลัยอิสลามศึกษา*	-	-	17,537,042.67	1,050,120.00	18,587,162.67	2,062,427.94	52,003.62	2,114,431.56	4,906,844.00	25,608,438.23
5. คณะวิทยาการสื่อสาร	594,780.00	-	16,927,079.13	-	17,521,859.13	3,084,567.92	24,892.00	3,109,459.92	522,940.00	21,154,259.05
6. คณะศิลปกรรมศาสตร์	-	-	11,543,443.05	-	11,543,443.05	1,372,973.92	18,181.20	1,391,155.12	313,906.00	13,248,504.17
7. คณะรัฐศาสตร์	363,400.00	-	13,319,802.12	-	13,683,202.12	1,804,553.84	17,254.85	1,821,808.69	-	15,505,010.81
8. คณะพยาบาลศาสตร์ วช.ปัตตานี	440,939.67	-	8,491,010.07	-	8,931,949.74	1,678,755.11	-	1,678,755.11	1,404,629.25	12,015,334.10
9. สำนักงานอธิการบดี วช.ปัตตานี	2,267,790.97	21,197,646.07	20,262,775.77	-	43,728,212.81	10,962,962.82	15,127,449.94	26,090,412.76	50,211,928.21	120,030,553.78
10. สำนักวิทยบริการ	652,020.00	-	7,707,889.80	-	8,359,909.80	3,576,873.14	44,764.56	3,621,637.70	1,209,027.00	13,190,574.50
11. สำนักส่งเสริมและการศึกษาต่อเนื่อง	-	1,998,876.00	3,791,806.80	-	5,790,682.80	789,616.97	217,939.46	1,007,556.43	169,855.00	6,968,094.23
12. สถาบันวัฒนธรรมศึกษากัลยาณิวัฒนา	-	-	5,285,479.96	-	5,285,479.96	363,673.04	11,214.53	374,887.57	1,967,751.45	7,628,118.98
รวมทั้งสิ้น	33,605,027.57	24,785,142.07	258,409,108.57	4,999,807.74	321,799,085.95	40,769,310.26	15,811,508.37	56,580,818.63	97,471,293.80	475,851,198.38

หมายเหตุ: 1) เครื่องหมาย * คณะศึกษาศาสตร์ ไม่รวมค่าใช้จ่ายของโรงเรียนสาธิตและอนุบาลสาธิต
2) เครื่องหมาย * วิทยาลัยอิสลามศึกษา ไม่รวมค่าใช้จ่ายของโรงเรียนสาธิตอิสลาม

ตารางที่ 19 รายจ่ายจริงงบประมาณแผ่นดิน ปีงบประมาณ พ.ศ. 2562 จำแนกตามคณะ/วิทยาลัย และหมวดรายจ่าย
(เฉลี่ยจากสำนักงานอธิการบดีและสำนักวิทยบริการ)

คณะ/วิทยาลัย	เงินเดือน ค่าจ้างประจำ ค่าตอบแทน พนง.	ค่าจ้างชั่วคราว	ค่าตอบแทน ใช้สอยและวัสดุ	ค่าสาธารณูปโภค	เงินอุดหนุน	รวม
คณะศึกษาศาสตร์	47,125,753.70	-	8,068,026.68	3,657,640.83	31,754,587.30	90,606,008.51
คณะมนุษยศาสตร์และสังคมศาสตร์	89,686,534.85	3,949,687.74	7,980,354.12	4,408,947.16	19,096,888.83	125,122,412.70
คณะวิทยาศาสตร์และเทคโนโลยี	84,062,309.43	-	9,201,130.37	2,850,435.15	21,903,080.14	118,016,955.09
วิทยาลัยอิสลามศึกษา	22,117,325.11	1,050,120.00	3,340,964.24	1,386,147.07	9,428,460.18	37,323,016.60
คณะวิทยาการสื่อสาร	20,174,829.65	-	3,825,115.94	797,648.55	3,141,930.12	27,939,524.26
คณะศิลปกรรมศาสตร์	13,499,337.98	-	1,918,940.83	587,893.76	2,244,748.98	18,250,921.55
คณะรัฐศาสตร์	19,216,835.08	-	3,349,207.62	1,629,089.99	5,462,755.77	29,657,888.46
คณะพยาบาลศาสตร์ วช.ปัตตานี	9,178,688.00	-	1,754,891.86	4,580.67	1,428,672.27	12,366,832.80
รวม	305,061,613.81	4,999,807.74	39,438,631.66	15,322,383.17	94,461,123.59	459,283,559.96

หมายเหตุ: ไม่รวมรายจ่ายจริงจากสำนักส่งเสริมและการศึกษาต่อเนื่อง และสถาบันวัฒนธรรมศึกษากัลยานิวัฒนา

ตารางที่ 20 ใช้จ่ายจริงงบประมาณเงินรายได้ ประจำปีงบประมาณ พ.ศ. 2562 จำแนกตามคณะ/หน่วยงาน

คณะ/หน่วยงาน	งบบุคลากร	งบดำเนินงาน			เงินอุดหนุน	รายจ่ายอื่น	รวมทั้งสิ้น
	ค่าจ้าง	ค่าตอบแทน ใช้สอยและวัสดุ	สาธารณูปโภค	รวม			
1. คณะศึกษาศาสตร์*	6,920,991.91	7,646,108.86	137,039.07	7,783,147.93	8,033,954.39	9,836,901.86	32,574,996.09
2. คณะมนุษยศาสตร์และสังคมศาสตร์	6,079,717.04	4,056,473.62	7,514.51	4,063,988.13	5,136,845.00	9,849,027.49	25,129,577.66
3. คณะวิทยาศาสตร์และเทคโนโลยี	5,290,642.74	6,755,386.66	17,318.70	6,772,705.36	22,727,415.21	405,070.50	35,195,833.81
4. วิทยาลัยอิสลามศึกษา*	4,129,040.54	2,309,044.26	-	2,309,044.26	3,643,494.00	939,818.42	11,021,397.22
5. คณะวิทยาการสื่อสาร	2,679,020.00	1,803,904.60	-	1,803,904.60	2,864,908.00	723,113.82	8,070,946.42
6. คณะศิลปกรรมศาสตร์	437,480.00	1,921,858.11	-	1,921,858.11	547,925.00	320,962.00	3,228,225.11
7. คณะรัฐศาสตร์	1,165,500.00	1,128,379.57	20,635.49	1,149,015.06	3,063,008.73	607,496.00	5,985,019.79
8. คณะพยาบาลศาสตร์ วช.ปัตตานี	758,901.71	2,928,167.74	25,828.00	2,953,995.74	1,112,517.74	313,264.00	5,138,679.19
9. สำนักงานอธิการบดี วช.ปัตตานี	22,910,618.44	15,757,446.21	190,913.75	15,948,359.96	15,384,514.03	741,434.84	54,984,927.27
10. สำนักวิทยบริการ	2,949,924.00	2,442,441.29	10,423.57	2,452,864.86	272,223.80	536,586.48	6,211,599.14
11. สำนักส่งเสริมและการศึกษาต่อเนื่อง	1,808,760.00	655,132.15	10,860.00	665,992.15	1,352,716.44	241,741.48	4,069,210.07
12. สถาบันวัฒนธรรมศึกษากัลยาณิวัฒนา	756,140.00	312,003.00	-	312,003.00	538,288.00	451,690.00	2,058,121.00
รวมทั้งสิ้น	55,886,736.38	47,716,346.07	420,533.09	48,136,879.16	64,677,810.34	24,967,106.89	193,668,532.77

หมายเหตุ: 1) เครื่องหมาย * คณะศึกษาศาสตร์ ไม่รวมค่าใช้จ่ายของโรงเรียนสาธิตและอนุบาลสาธิต

2) เครื่องหมาย * วิทยาลัยอิสลามศึกษา ไม่รวมค่าใช้จ่ายของโรงเรียนสาธิตอิสลาม

ตารางที่ 21 รายจ่ายจริงงบประมาณเงินรายได้ ปีงบประมาณ พ.ศ. 2562 จำแนกตามคณะ/วิทยาลัยและหมวดรายจ่าย
(เฉลี่ยจากสำนักงานอธิการบดีและสำนักวิทยบริการ)

คณะ/วิทยาลัย	ค่าจ้างบุคลากร	ค่าตอบแทน ใช้สอยและวัสดุ	ค่าสาธารณูปโภค	เงินอุดหนุน	รายจ่ายอื่น	รวม
คณะศึกษาศาสตร์	13,023,326.85	11,940,752.32	184,548.81	11,728,488.58	10,138,477.67	47,015,594.24
คณะมนุษยศาสตร์และสังคมศาสตร์	13,460,961.91	9,251,176.19	64,981.21	9,605,669.12	10,213,806.70	42,596,595.12
คณะวิทยาศาสตร์และเทคโนโลยี	9,907,166.81	10,004,360.22	53,260.66	25,522,395.52	633,217.93	46,120,401.14
วิทยาลัยอิสลามศึกษา	6,403,044.33	3,909,421.10	17,704.26	5,020,243.20	1,052,199.10	16,402,612.00
คณะวิทยาการสื่อสาร	3,996,158.21	2,730,867.65	10,254.58	3,662,342.46	788,206.45	11,187,829.36
คณะศิลปกรรมศาสตร์	1,408,536.38	2,605,258.97	7,560.16	1,135,831.28	368,951.36	5,526,138.15
คณะรัฐศาสตร์	3,912,820.17	3,061,862.53	42,024.76	4,726,317.68	743,267.85	12,486,292.99
คณะพยาบาลศาสตร์ วช.ปัตตานี	841,876.99	2,982,178.90	26,199.11	1,140,851.18	326,835.40	5,317,941.58
รวม	52,953,891.65	46,485,877.87	406,533.56	62,542,139.02	24,264,962.46	186,653,404.56

หมายเหตุ : ไม่รวมรายจ่ายจริงจากสำนักส่งเสริมและการศึกษาต่อเนื่อง และสถาบันวัฒนธรรมศึกษากัลยาณิวัฒนา

ตารางที่ 22 รายจ่ายจริงงบประมาณแผ่นดินและเงินรายได้ ประจำปีงบประมาณ พ.ศ. 2562 จำแนกตามคณะ/หน่วยงานและงบรายจ่าย

คณะ/หน่วยงาน	งบบุคลากร				งบดำเนินงาน			เงินอุดหนุน	รายจ่ายอื่น	รวมทั้งสิ้น
	เงินเดือน ค่าจ้างประจำ	ค่าตอบแทน พนักงานมหาลัย	ค่าจ้าง ชั่วคราว	รวม	ค่าตอบแทน ใช้สอยและวัสดุ	สาธารณูปโภค	รวม			
1. คณะศึกษาศาสตร์*	12,097,231.65	29,658,233.87	-	41,755,465.52	12,283,157.66	214,479.10	12,497,636.76	27,654,693.68	9,836,901.86	91,744,697.82
2. คณะมนุษยศาสตร์และสังคมศาสตร์	14,834,794.23	66,064,206.19	3,949,687.74	84,848,688.16	7,886,795.32	85,932.62	7,972,727.94	9,556,908.60	9,849,027.49	112,227,352.19
3. คณะวิทยาศาสตร์และเทคโนโลยี	22,234,042.74	57,820,339.14	-	80,054,381.88	13,360,921.72	159,268.77	13,520,190.49	35,451,025.21	405,070.50	129,430,668.08
4. วิทยาลัยอิสลามศึกษา*	4,129,040.54	17,537,042.67	1,050,120.00	22,716,203.21	4,371,472.20	52,003.62	4,423,475.82	8,550,338.00	939,818.42	36,629,835.45
5. คณะวิทยาการสื่อสาร	3,273,800.00	16,927,079.13	-	20,200,879.13	4,888,472.52	24,892.00	4,913,364.52	3,387,848.00	723,113.82	29,225,205.47
6. คณะศิลปกรรมศาสตร์	437,480.00	11,543,443.05	-	11,980,923.05	3,294,832.03	18,181.20	3,313,013.23	861,831.00	320,962.00	16,476,729.28
7. คณะรัฐศาสตร์	1,528,900.00	13,319,802.12	-	14,848,702.12	2,932,933.41	37,890.34	2,970,823.75	3,063,008.73	607,496.00	21,490,030.60
8. คณะพยาบาลศาสตร์ วม.ปัตตานี	1,199,841.38	8,491,010.07	-	9,690,851.45	4,606,922.85	25,828.00	4,632,750.85	2,517,146.99	313,264.00	17,154,013.29
9. สำนักงานอธิการบดี วม.ปัตตานี	46,376,055.48	20,262,775.77	-	66,638,831.25	26,720,409.03	15,318,363.69	42,038,772.72	65,596,442.24	741,434.84	175,015,481.05
10. สำนักวิทยบริการ	3,601,944.00	7,707,889.80	-	11,309,833.80	6,019,314.43	55,188.13	6,074,502.56	1,481,250.80	536,586.48	19,402,173.64
11. สำนักส่งเสริมและการศึกษาต่อเนื่อง	3,807,636.00	3,791,806.80	-	7,599,442.80	1,444,749.12	228,799.46	1,673,548.58	1,522,571.44	241,741.48	11,037,304.30
12. สถาบันวัฒนธรรมศึกษากัลยาณิวัฒนา	756,140.00	5,285,479.96	-	6,041,619.96	675,676.04	11,214.53	686,890.57	2,506,039.45	451,690.00	9,686,239.98
รวมทั้งสิ้น	114,276,906.02	258,409,108.57	4,999,807.74	377,685,822.33	88,485,656.33	16,232,041.46	104,717,697.79	162,149,104.14	24,967,106.89	669,519,731.15

หมายเหตุ: 1) เครื่องหมาย * คณะศึกษาศาสตร์ ไม่รวมค่าใช้จ่ายของโรงเรียนสาธิตและอนุบาลสาธิต
2) เครื่องหมาย * วิทยาลัยอิสลามศึกษา ไม่รวมค่าใช้จ่ายของโรงเรียนสาธิตอิสลาม

ตารางที่ 23 จำนวนหน่วยกิตนักศึกษา ปีงบประมาณ พ.ศ. 2562 (ภาคการศึกษาที่ 2/2561
และ 1/2562) จำแนกตามคณะ/วิทยาลัย และระดับการศึกษา

คณะ/วิทยาลัย	หน่วยกิตนักศึกษา (SCH)					
	2/2561		1/2562		รวม	
	ป.ตรี	สูงกว่าป.ตรี	ป.ตรี	สูงกว่าป.ตรี	ป.ตรี	สูงกว่าป.ตรี
คณะศึกษาศาสตร์	21,372	3,281	22,410	5,355	43,782	8,636
คณะมนุษยศาสตร์และสังคมศาสตร์	33,076	713	39,911	831	72,987	1,544
คณะวิทยาศาสตร์และเทคโนโลยี	19,682	878	22,796	547	42,478	1,425
วิทยาลัยอิสลามศึกษา	11,018	346	10,279	658	21,297	1,004
คณะวิทยาการสื่อสาร	6,710		6,934		13,644	
คณะศิลปกรรมศาสตร์	5,832		4,227		10,059	
คณะรัฐศาสตร์	15,191		13,268		28,459	
คณะพยาบาลศาสตร์ วิทยาเขตปัตตานี	1,830		2,841		4,671	
รวมทั้งสิ้น	114,711	5,218	122,666	7,391	237,377	12,609

ตารางที่ 24 จำนวนนักศึกษาเต็มเวลา (FTES) ปีงบประมาณ พ.ศ. 2562

(ภาคการศึกษาที่ 2/2561 และ 1/2562) จำแนกตามคณะ และระดับการศึกษา

คณะ/วิทยาลัย	จำนวนนักศึกษาเต็มเวลา/เทียบเท่า (FTES)					
	2/2561		1/2562		เฉลี่ย	
	ป.ตรี	สูงกว่า ป.ตรี	ป.ตรี	สูงกว่า ป.ตรี	ป.ตรี	สูงกว่า ป.ตรี
คณะศึกษาศาสตร์	1,187	410	1,245	669	1,216	540
คณะมนุษยศาสตร์และสังคมศาสตร์	1,838	89	2,217	104	2,027	97
คณะวิทยาศาสตร์และเทคโนโลยี	1,093	183	1,266	114	1,180	148
วิทยาลัยอิสลามศึกษา	612	43	571	82	592	63
คณะวิทยาการสื่อสาร	373		385		379	
คณะศิลปกรรมศาสตร์	324		235		279	
คณะรัฐศาสตร์	844		737		791	
คณะพยาบาลศาสตร์ วิทยาเขตปัตตานี	102		158		130	
รวมทั้งสิ้น	6,373	725	6,815	969	6,594	847

ตารางที่ 25 จำนวนนักศึกษาเต็มเวลา (FTES) ระดับปริญญาตรีหรือเทียบเท่า ปีงบประมาณ พ.ศ. 2562 จำแนกตามคณะ วิทยาลัย และภาคการศึกษา

คณะ/วิทยาลัย	จำนวนนักศึกษาเต็มเวลา (FTES)		
	2/2560	1/2561	เฉลี่ย
คณะศึกษาศาสตร์	1,597	1,914	1,756
คณะมนุษยศาสตร์และสังคมศาสตร์	1,927	2,321	2,124
คณะวิทยาศาสตร์และเทคโนโลยี	1,276	1,380	1,328
วิทยาลัยอิสลามศึกษา	655	653	654
คณะวิทยาการสื่อสาร	373	385	379
คณะศิลปกรรมศาสตร์	324	235	279
คณะรัฐศาสตร์	844	737	791
คณะพยาบาลศาสตร์ วิทยาเขตปัตตานี	102	158	130
รวมทั้งสิ้น	7,098	7,784	7,441

ตารางที่ 25 เกณฑ์มาตรฐานของค่าใช้จ่ายทั้งหมดต่อจำนวนนักศึกษาเต็มเวลาเทียบเท่า โดยสำนักงานรับรองมาตรฐานและประเมินคุณภาพการศึกษา (สมศ.)

กลุ่ม/สาขา	เกณฑ์ค่าใช้จ่าย (บาท/คน)
1. วิทยาศาสตร์สุขภาพ	
- แพทยศาสตร์	395,208
- เภสัชศาสตร์	127,152
- ทันตแพทยศาสตร์	327,426
- พยาบาลศาสตร์	102,880
- เทคนิคการแพทย์/สาธารณสุขศาสตร์/สหเวชศาสตร์	119,905
2. วิทยาศาสตร์กายภาพ	66,338
3. วิศวกรรมศาสตร์	70,312
4. สถาปัตยกรรมศาสตร์	71,394
5. เกษตรศาสตร์	109,910
6. บริหารธุรกิจ	62,532
7. ครุศาสตร์	90,610
8. ศิลปกรรมศาสตร์	65,494
9. สังคมศาสตร์	45,587

